

# Digitalna potrdila

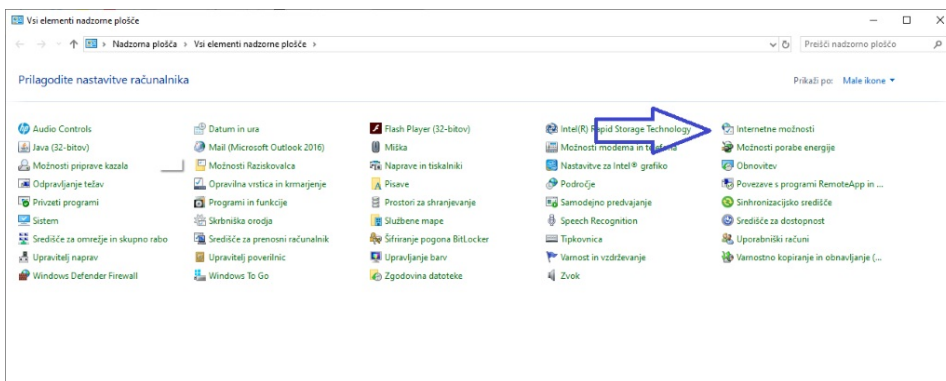
V tem prispevku

Zadnja sprememba 02/10/2025 7:32 am CEST | Objavljeno 02/10/2025

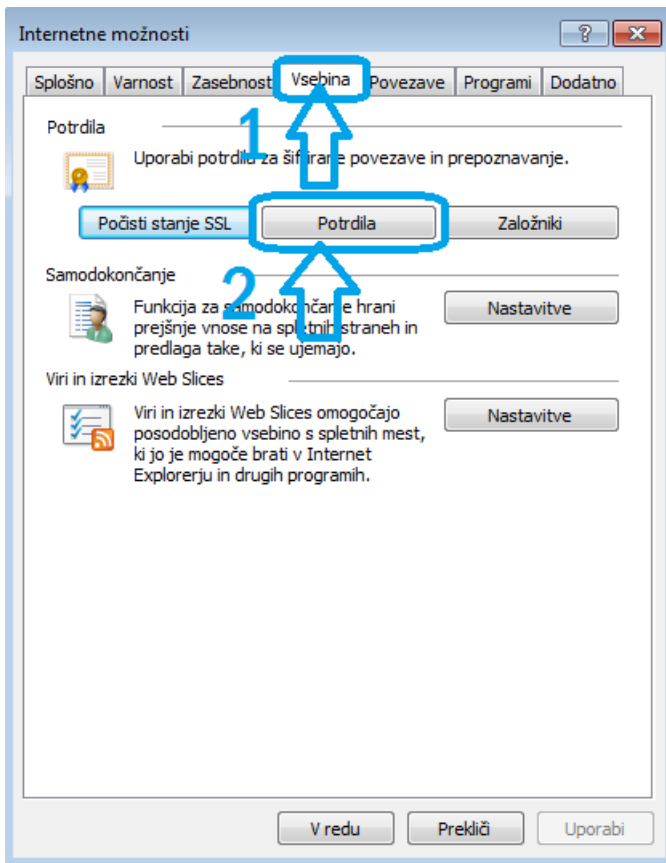
Na operaterja lahko vežemo eno ali več digitalnih potrdil. Ta postopek izvedemo na računalniku, kjer je nameščeno dig. potrdilo izbranega operaterja. Običajno je to računalnik, kjer operater tudi dela.

Dig.potrdilo dodamo na operaterja po naslednjem postopku:

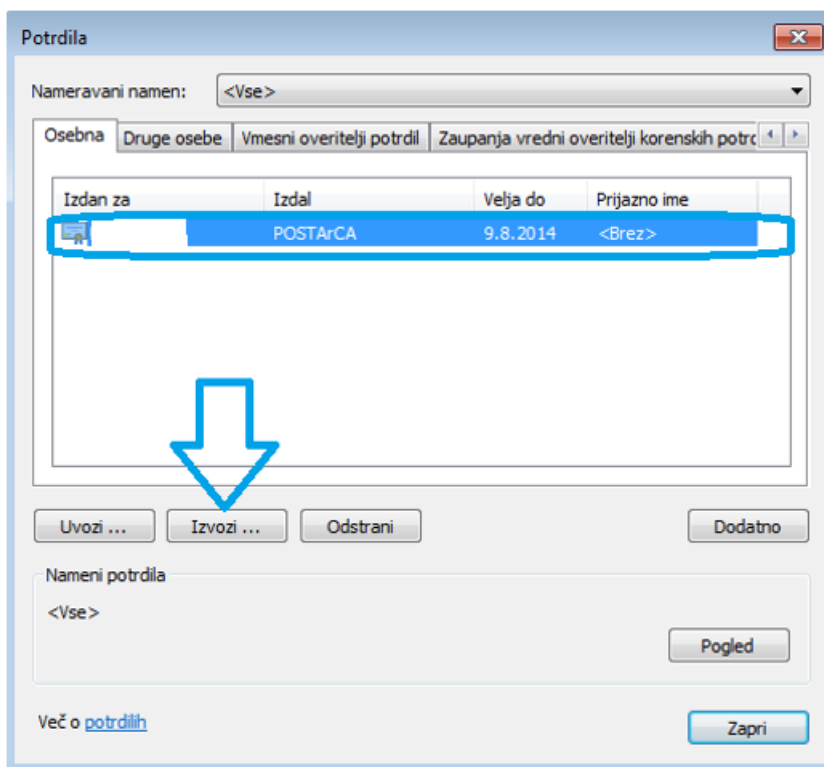
Na računalniku operaterja, odpremo Nadzorno ploščo (Control Panel) in na desni strani izberemo Prikaži po: Male ikone (Small icons) in nato kliknemo na Internetne možnosti (Internet Options):



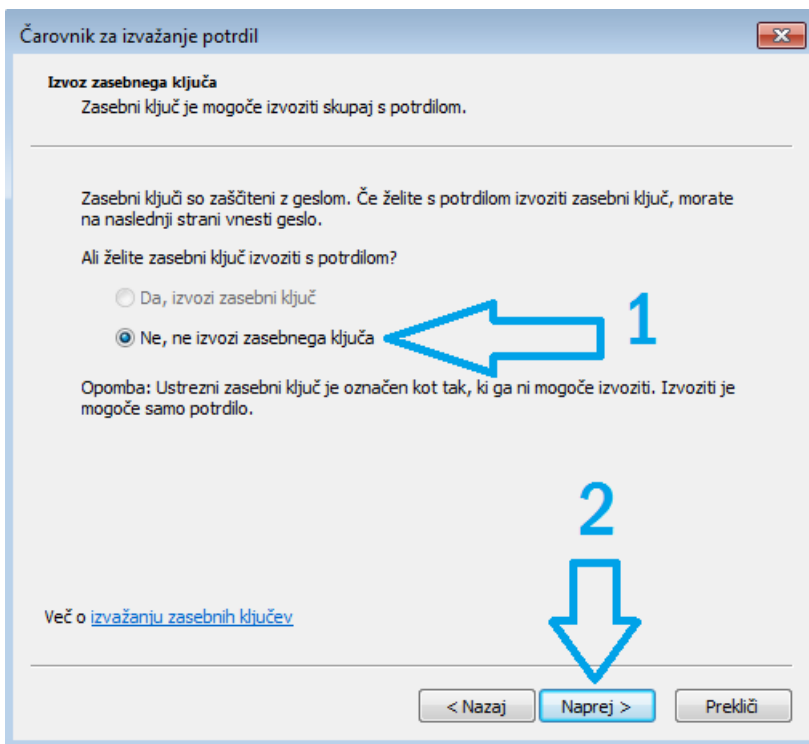
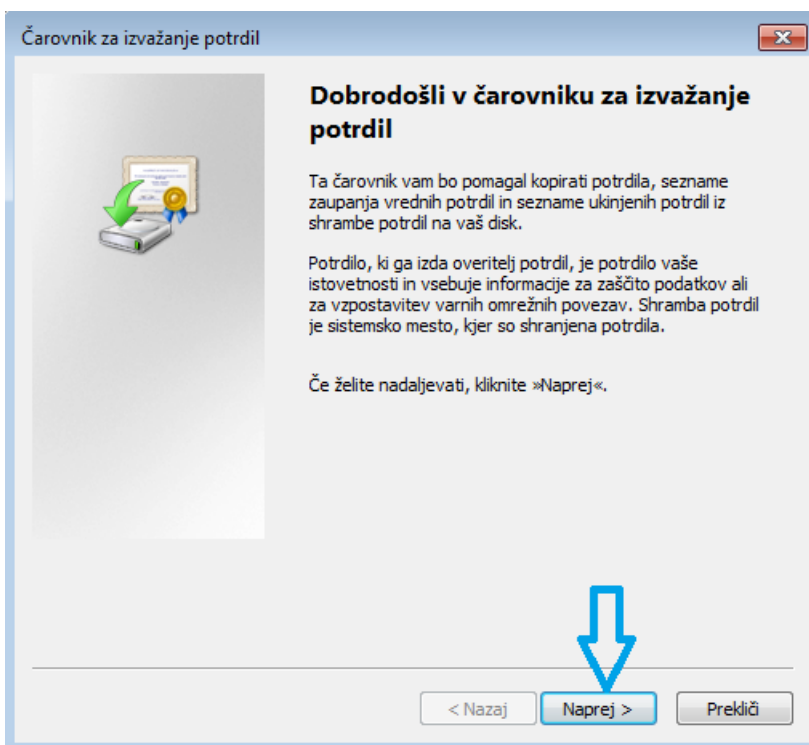
Odpre se okno, kjer najprej kliknemo na zavihek Vsebina in nato kliknemo Potrdila.



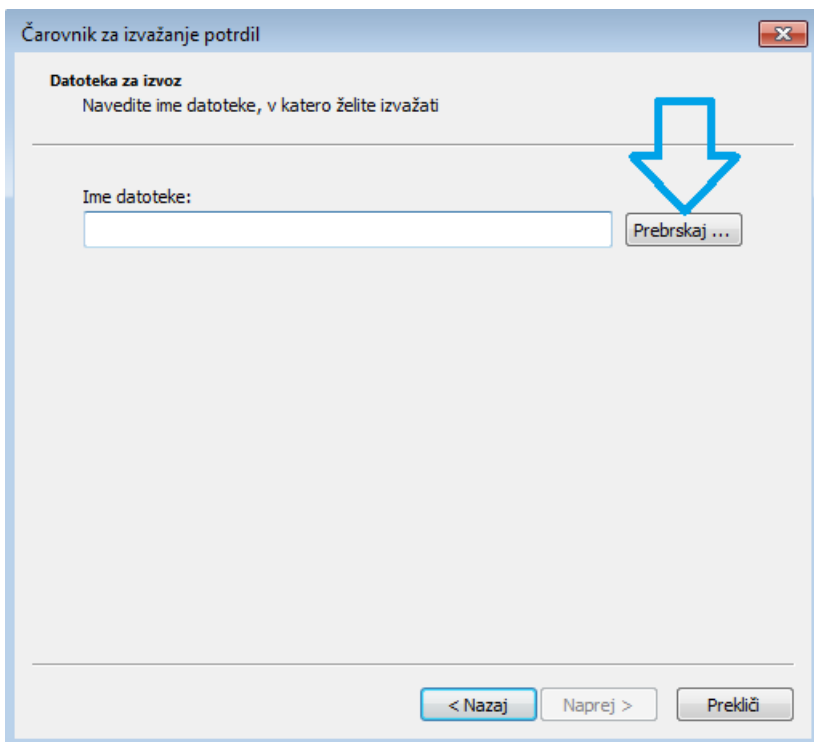
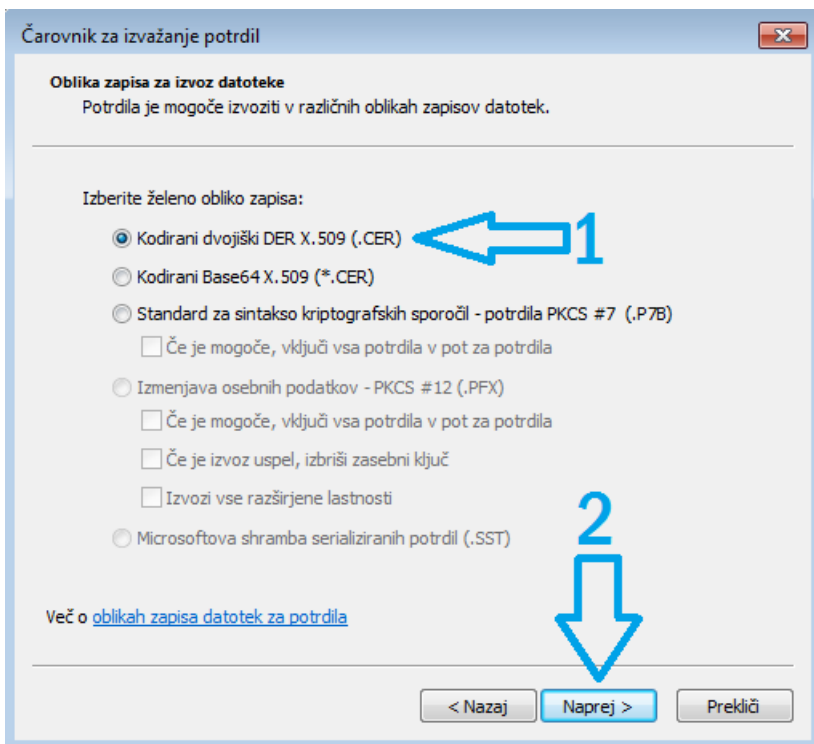
Označimo želeno dig.potrdilo. Običajno je to Sigenca ali POŠTArCA.

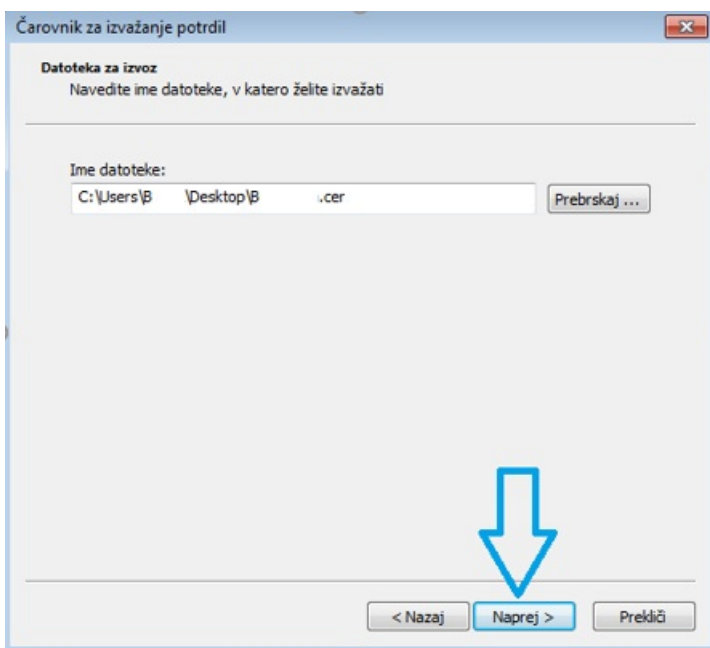
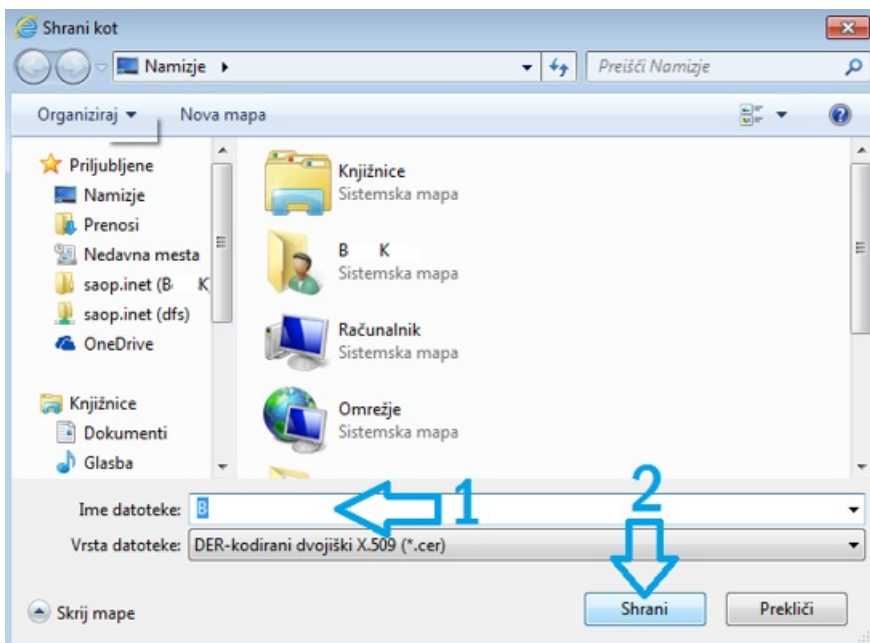


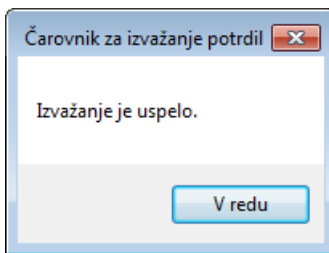
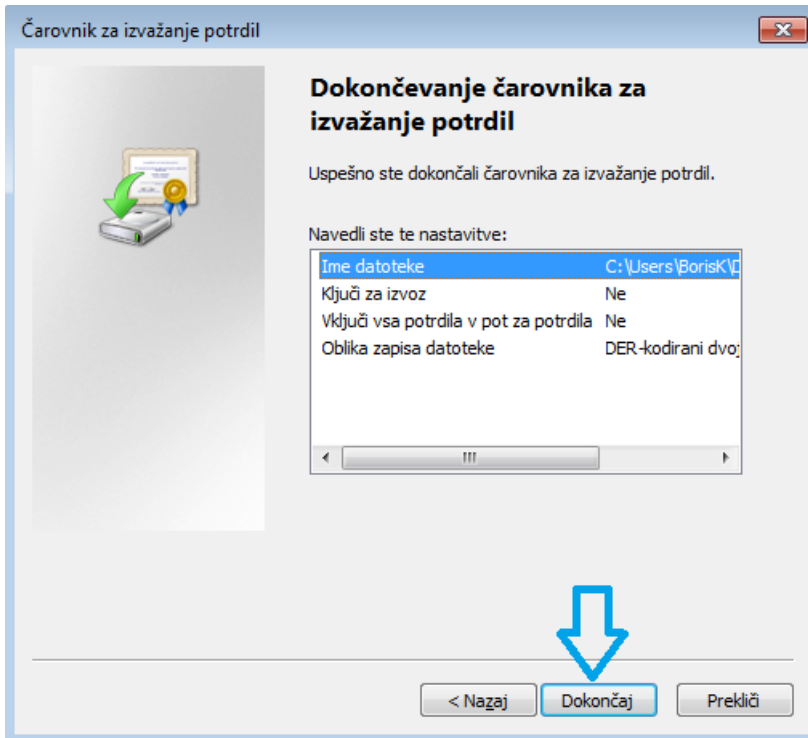
Kliknemo na gumb Izvozi... Aktivira se čarovnik za izvoz dig.potrdila.



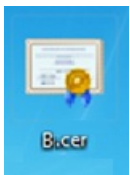
Izberemo prvo ponujeno obliko zapisa s končnico .CER in ga izvozimo na željeno mesto, npr. na Namizje. Ime datoteke za izvoz dig.potrdila izberite sami.



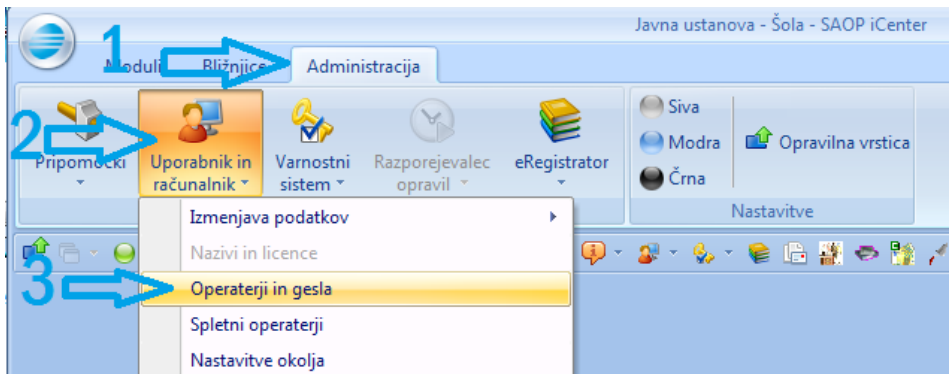




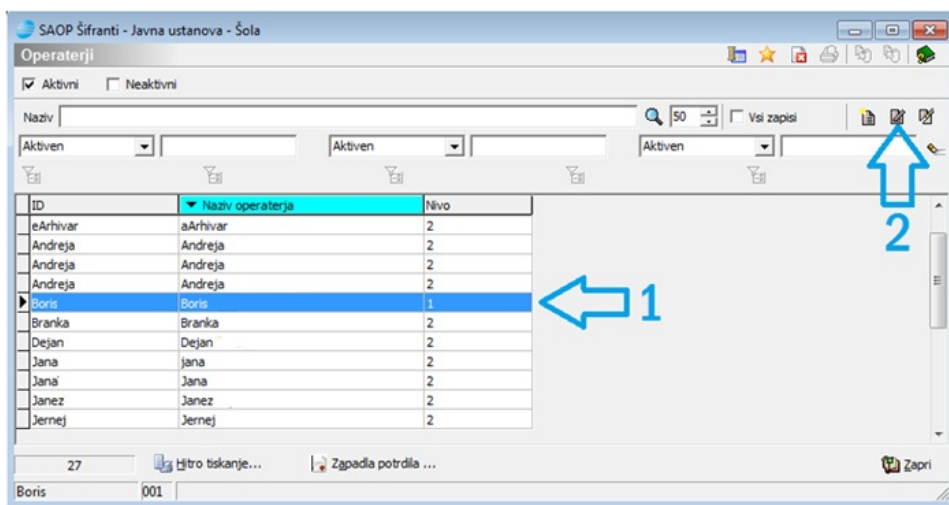
Po tem obvestilu zapremo vsa okna Internetnih možnosti in Nadzorne plošče. Na namizju oz. področju, kamor ste izbrali da želite izvoziti dig.potrdilo, je sedaj datoteka izvoženega dig.potrdila z imenom kot ste ga določili pri izvozu.



V Saop dodamo dig.potrdilo na operaterja, tako da kliknemo na Administacija -> Uporabnik in računalnik -> Operaterji in gesla.



Izberemo operaterja, na kateremu želimo uvoziti izvoženo dig.potrđilo in kliknemo na gumb za popraviljanje zapisa ali samo dvakrat kliknemo na operaterja.



Odpre se okno s podatki operaterja.

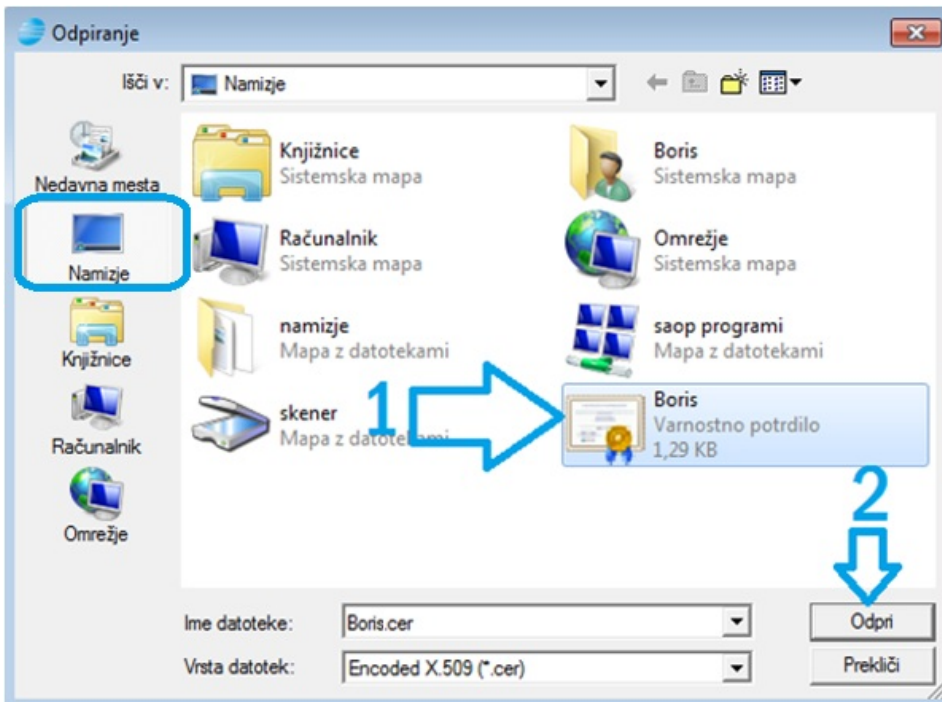
Kliknemo na spodnji gumb Digitalni podpisi... in odprlo se nam bo okno dig.potrdil operaterja. Za dodajanje novega dig.potrdila, kliknemo na desni gumb za Uvoz kot prikazuje spodnja slika:

V oknu ki se nam odpre, kliknemo na desni gumb prebrskaj ...:

Odprlo se nam bo okno raziskovalca za izbor dig.potrdila. Na levi strani



izberemo Namizje oz. poiščemo področje kamor ste izvozili dig.potrdilo, ga poiščemo in izberemo.



Po izboru dig.potrdila, kliknemo na spodnji gumb Naprej >.



V primeru da ima operater več dig.potrdil in želi podpisovati dokumente s tem dig.potrdilom, potem označimo tudi, da je to dig.potrdilo Privzeto.

\*V dodatnem primeru da se dig.potrdilo navezuje na E-Arhiv, na dig.potrdilu označimo, za katerega ponudnika e-Arhiva dig.potrdilo velja.

Okno potrdimo preko spodnjega gumba Potrdi.

SAOP Šifranti - Javna ustanova - Šola

Operaterji - digitalna potrdila

**Boris**

Razpoznavni odtis: 65644bd0063a84fd188c6e94

Nosilec: Boris  
POSTA  
personal  
SI

Izdajatelj: POSTA  
POSTArCA  
SI

Velja od: 9.8.20 8:59:30 do 9.8.20 9:29:30

Uporaba: Digital Signitare, Key Transport

Velja za ponudnika:  Privzeto  
 E-Arhiv Pošte Slovenije  
 E-Hiramba Logitus

Opusti Potrdi

Boris 001

SAOP Šifranti - Javna ustanova - Šola

Operaterji - digitalna potrdila

**Boris**

Razpoznavni odtis	Nosilec	Izdajatelj	Velja od	Velja do	Privzeto
65644bd0063a84fd188c6e940b46	Boris	POSTArCA	9.8.8:59:30	9.8.20 9:29:30	<input checked="" type="checkbox"/>

Opusti Zapri

Boris 001

Dig.potrdilo je sedaj uvoženo. Ob potrjevanju dokumentov se bo to dig.potrdilo avtomatsko prilagalo dokumentom, ki jih bo operater podpisal. Tu naj še enkrat opozorimo na varnostno politiko gesel posameznih operaterjev. Operaterji naj varujejo svoja gesla in naj jih občasno tudi menjajo.