

JAVNI SEKTOR – Obračun Dežurstvo – skupina (O) od 1.1.2025

V tem prispevku

Zadnja sprememba 27/02/2025 9:28 am CET | Objavljeno 27/02/2025

Od 1.1.2025 se v času dežurstva izplačujejo polni dodatki za delo v manj ugodnem delovnem času in ne več v višini 50%.

Novi plačni zakon namreč ne omogoča več plačevanja po dežurnem delovnem mestu in s polovičnimi dodatki za delo v manj ugodnem delovnem času.

V primeru, da Dežurstva - skupina (O) pri vas ne obračunavate, navodilo za vas ni pomembno.

Vrste obračuna za dežurstva – skupina O

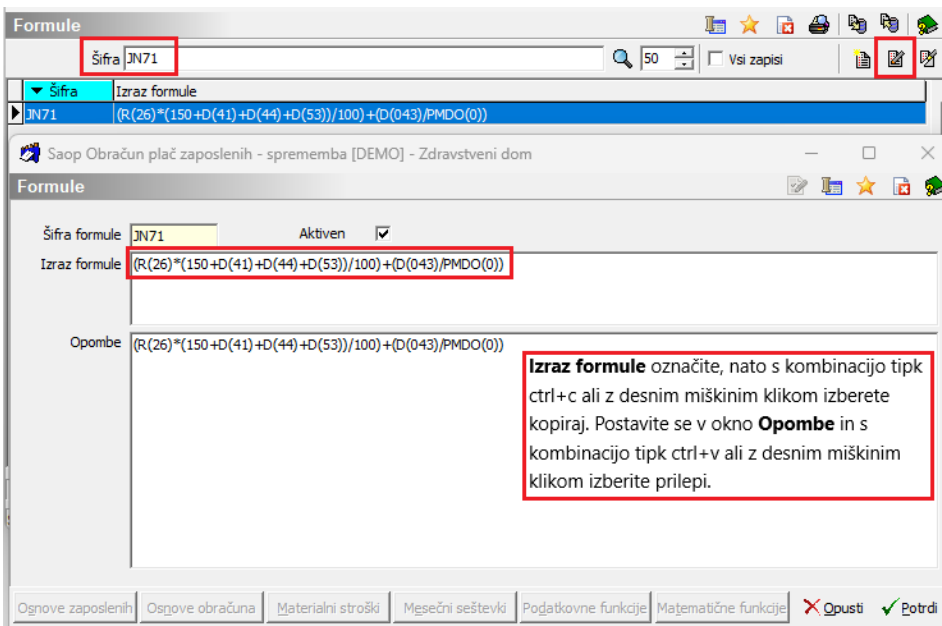
OPOMBA! V nadaljevanju so prikazani postopki popravka obračunskih vrstic O - Dežurstva. Šifre vrste obračuna in Šifre formul se lahko od vaših razlikujejo glede na spodaj prikazane popravke. **Pomemben je sam izraz formule!**

Vrsta obračuna **007 - Dežurstvo - nočno** - kliknite na ikono za popravi zapis ter na zavihku Izračun polje Na enoto – Šifra formule (v našem primeru je to JN71) kliknete tri pikice (...), da se vam odpre izraz formule.

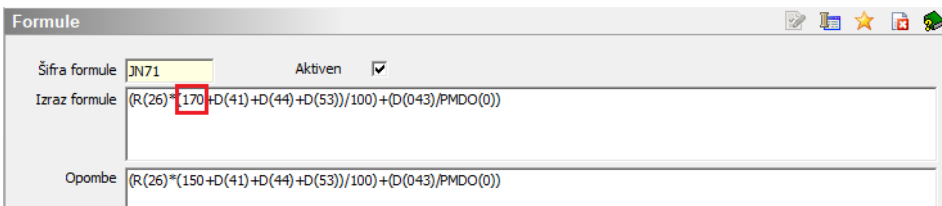
The screenshot displays the 'Vrste obračuna' (Calculation Types) window in the Saop software. The main window shows a list of calculation types with columns for 'Vrsta obr...', 'Naziv vrste obračuna', 'Šifra REK-1', 'Form.Z', 'Prim.F', 'Se deli po kjuču', 'Se deli po DM', 'Grupa', 'Šifra JS', '%-konstanta', and 'Javna dela'. The row for '007 Dežurstvo - nočno' is selected. A secondary window titled 'Saop Obračun plač zaposlenih - sprememba [DEMO] - Demo' is open, showing the configuration for this type. The 'Izračun' (Calculation) tab is active. In the 'Na enoto' (Per unit) section, the 'Izračun' (Calculation) dropdown is set to 'Formula', and the 'Šifra formule' (Formula code) field is set to 'JN71'. The 'Odstotek' (Percentage) section shows 'Izračun' set to 'Ne' (None) and 'Konstanta' set to '0,00'. The 'Znesek' (Amount) section shows 'Izračun' set to 'Formula' and 'Šifra formule' set to 'JZ10'.

Odpre se formula (v našem primeru JN71), kliknite na *Popravi zapis*. Izraz

formule označite v celoti in ga kopirajte v spodnje okno Opombe.

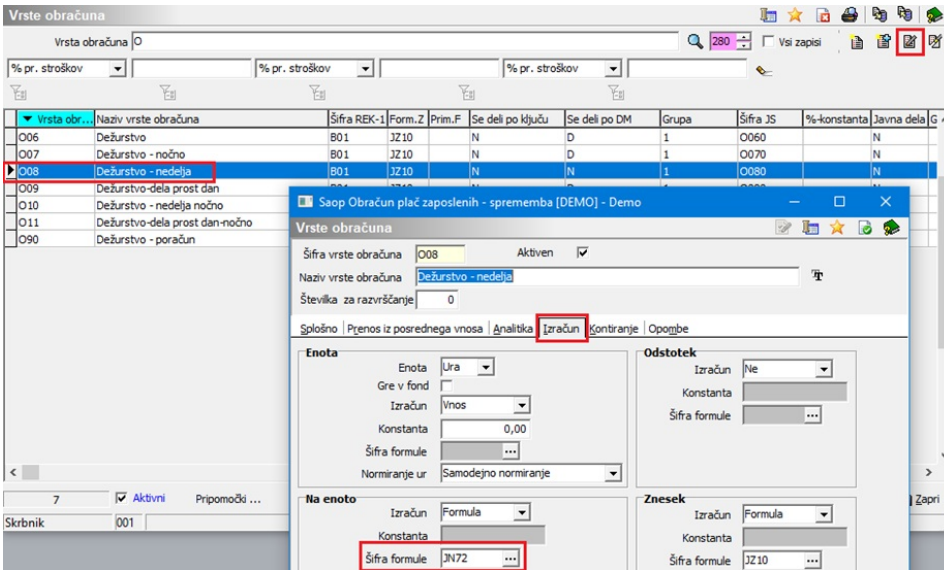


Izraz formule (v našem primeru JN71) popravimo tako, da podatek **150 spremenimo v 170** kot prikazuje spodnja slika.

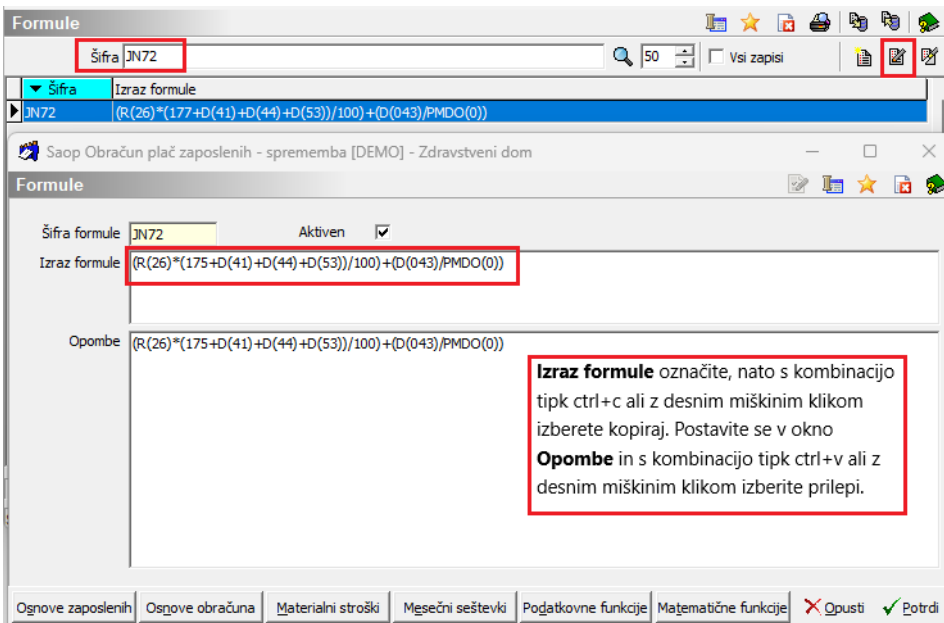


Formulo nato Potrdimo, kliknemo Izberi formulo in Potrdimo še celotno obračunsko vrstico, da se shrani popravljena sprememba.

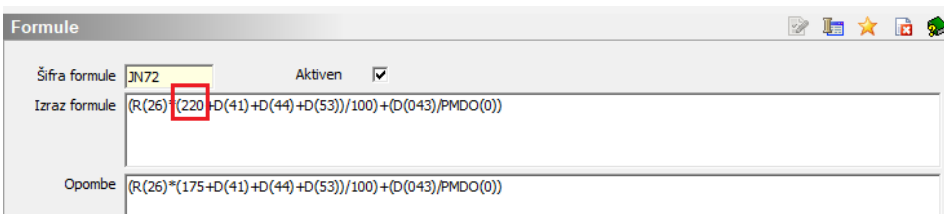
Vrsta obračuna **008 - Dežurstvo - nedelja** - kliknite na ikono za popravi zapis ter na zavihku Izračun polje Na enoto - Šifra formule (formulo imate zavedeno različno, v našem primeru je to JN72) kliknete na tri pikice (...), da se vam odpre izraz formule.



Odpre se formula (v našem primeru JN72), kliknite na *Popravi zapis*. Izraz formule označite v celoti in ga kopirajte v spodnje okno Opombe.

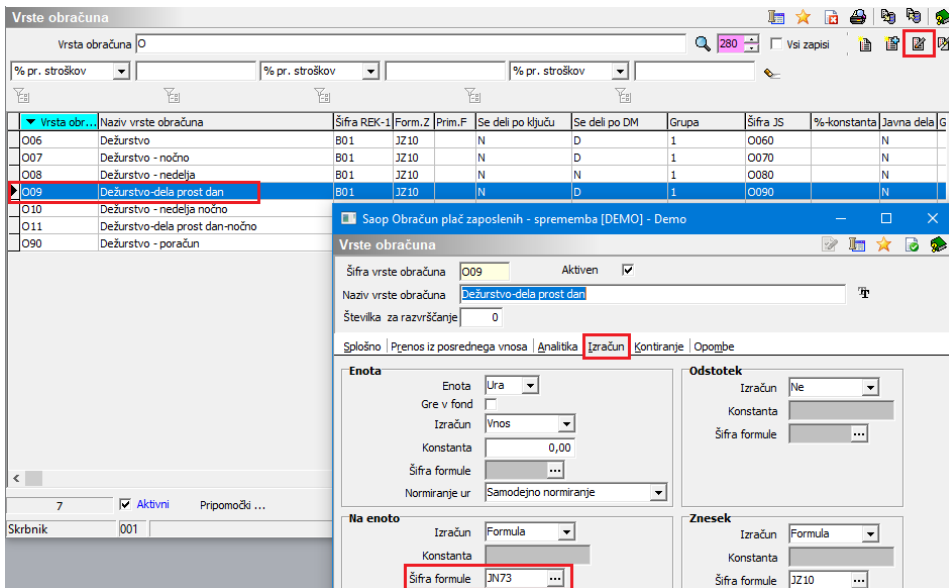


Izraz formule (v našem primeru JN72) popravite tako, da podatek **175** spremenite v **220** kot prikazuje spodnja slika.

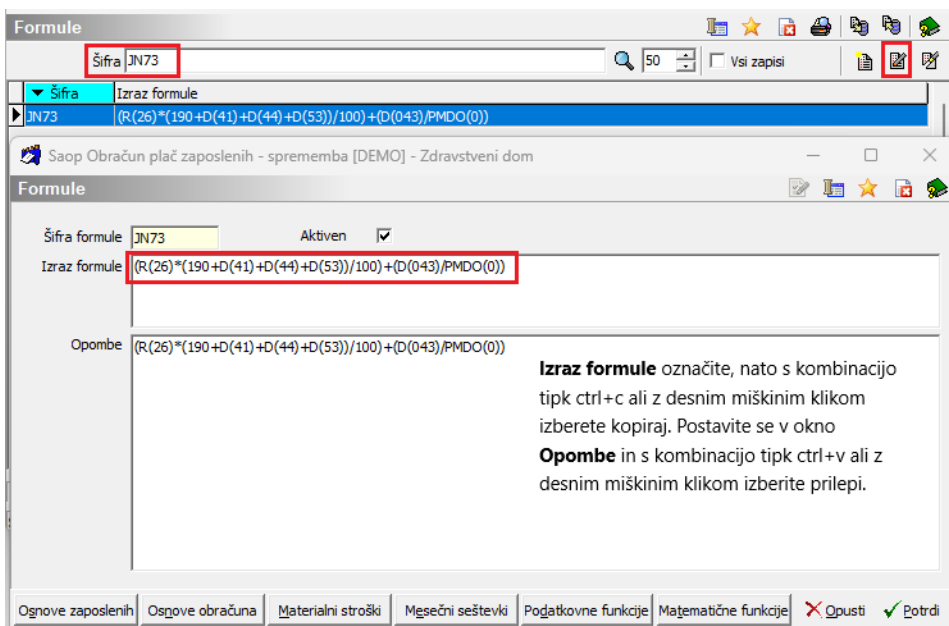


Formulo nato Potrdimo, kliknemo Izberi formulo in Potrdimo še celotno obračunsko vrstico, da se shrani popravljena sprememba.

Vrsta obračuna **009 - Dežurstvo - dela prost dan** - kliknite na ikono za popravi zapis ter na zavihku Izračun polje Na enoto - Šifra formule (formulo imate zavedeno različno, v našem primeru je to JN73) kliknete na tri pikice (...), da se vam odpre izraz formule.



Odpre se formula (v našem primeru JN73), kliknite na *Popravi zapis*. Izraz formule označite v celoti in ga kopirajte v spodnje okno Opombe.



Izraz formule (v našem primeru JN73) popravite tako, da podatek **190 spremenite v 250** kot prikazuje spodnja slika.

Formule

Šifra formule: JN73 Aktiven:

Izraz formule: $(R(26)*250+D(41)+D(44)+D(53))/100+(D(043)/PMDO(0))$

Opombe: $(R(26)*(190+D(41)+D(44)+D(53))/100)+(D(043)/PMDO(0))$

Formulo nato Potrdimo, kliknemo Izberi formulo in Potrdimo še celotno obračunsko vrstico, da se shrani popravljena sprememba.

Vrsta obračuna **O10 - Dežurstvo - nedelja nočno** - kliknite na ikono za popravi zapis ter na zavihku Izračun polje Na enoto - Šifra formule (v našem primeru je to JN74) kliknete na tri pikice (...), da se vam odpre izraz formule.

Vrste obračuna

Vrsta obračuna: O

Vrsta obr...	Naziv vrste obračuna	Šifra REK-1	Form.Z	Prim.F	Se deli po kjuču	Se deli po DM	Grupa	Šifra JS	%-konstanta	Javna dela	G
O90	Dežurstvo - poračun	B01			N	N	1	O900	0,00	N	
O11	Dežurstvo-dela prost dan nočno	B01	JZ10		N	D	1	O110	0,00	N	
O10	Dežurstvo - nedelja nočno	B01	JZ10		N	D	1	O100	0,00	N	
O09	Dežurstvo-dela prost dan	B01									
O08	Dežurstvo - nedelja	B01									
O07	Dežurstvo - nočno	B01									
O06	Dežurstvo	B01									

Šifra vrste obračuna: O10 Aktiven:

Naziv vrste obračuna: Dežurstvo - nedelja nočno

Številka za razvrščanje: 0

Splošno | Prenos iz posrednega vnosa | Analitika | **Izračun** | Kontriranje | Opombe

Enota

Enota: Ura

Gre v fond:

Izračun: Vnos

Konstanta: 0,00

Šifra formule: ...

Normiranje ur: Samodejno normiranje

Odstotek

Izračun: Ne

Konstanta:

Šifra formule: ...

Na enoto

Izračun: Formula

Konstanta:

Šifra formule: JN74

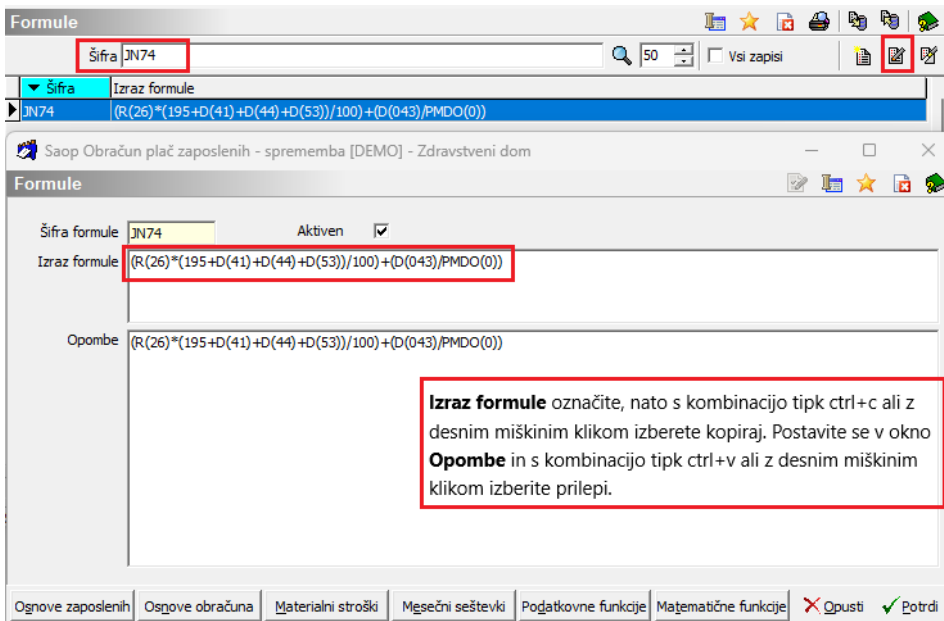
Znesek

Izračun: Formula

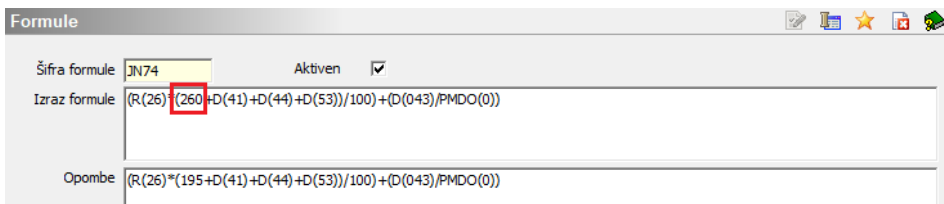
Konstanta:

Šifra formule: JZ10

Odpre se formula (v našem primeru JN74), kliknete na *Popravi zapis*. Izraz formule označite v celoti in ga kopirajte v spodnje okno Opombe.

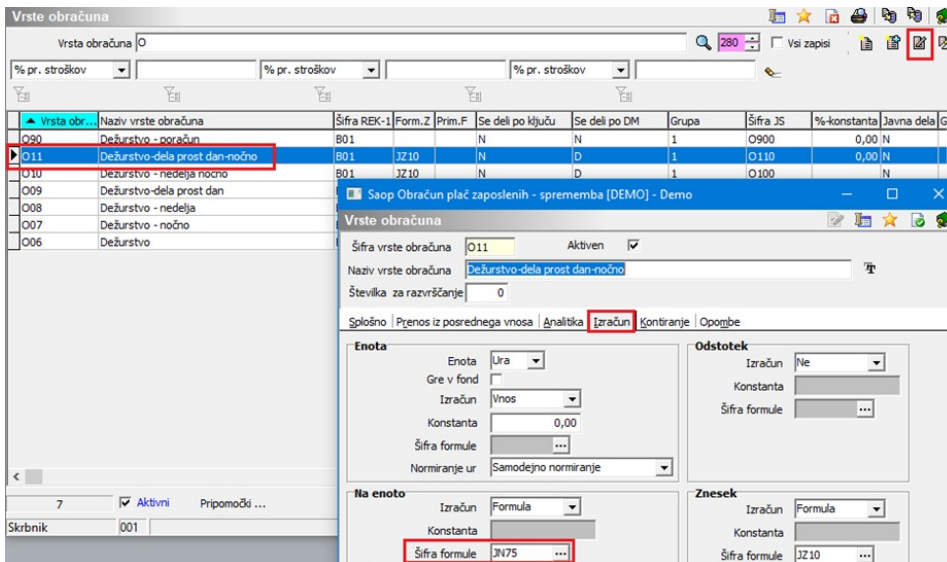


Izraz formule (v našem primeru JN74) popravite tako, da podatek **195 spremenite v 260** kot prikazuje spodnja slika.

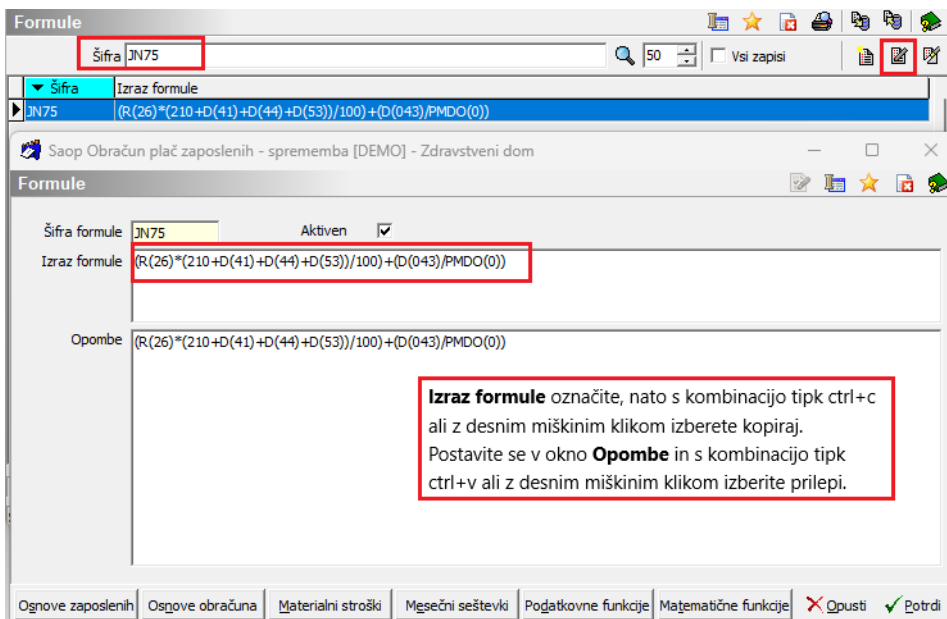


Formulo nato Potrdimo, kliknemo Izberi formulo in Potrdimo še celotno obračunsko vrstico, da se shrani popravljena sprememba.

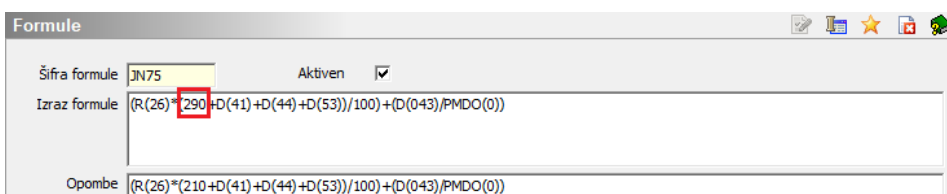
Vrsta obračuna **O11 - Dežurstvo - dela prost dan nočno** - kliknite na ikono za popravi zapis ter na zavihku Izračun polje Na enoto - Šifra formule (v našem primeru je to JN75) kliknete na tri pikice (...), da se vam odpre izraz formule.



Odpre se formula (v našem primeru JN75), kliknite na *Popravi zapis*. Izraz formule označite v celoti in ga kopirajte v spodnje okno Opombe.



Izraz formule (v našem primeru JN75) popravite tako, da podatek **210 spremenite v 290** kot prikazuje spodnja slika.



Formulo nato Potrdimo, kliknemo Izberi formulo in Potrdimo še celotno obračunsko vrstico, da se shrani popravljena sprememba.