

Statistika dela (Računovodski servisi) V tem prispevku

Zadnja sprememba 29/01/2025 9:58 am CET | Objavljeno 28/01/2025

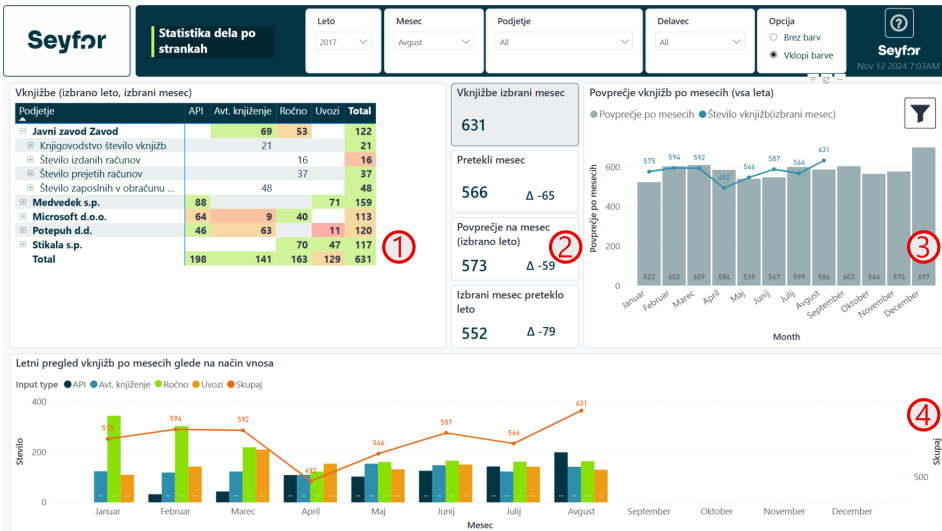
Skupno vsem poročilom



- 1 Prostor za logo podjetja
- 2 Ime poročila
- 3 Filtri s katerimi lahko omejimo podatke na vizualizacijah
- 4 Gumb z vprašajem vsebuje povezavo do navodil na spletu ter datum in ura zadnje osvežitve

Statistika dela po strankah

Poročilo prikazuje statistiko dela po strankah za katere računovodski servis vodi knjige. Poročilo prikazuje število vknjižb preko meseca po različnih analitikah kot so stranke, moduli ter knjige. Poročilo omogoča vklop barvnih kontrol, ki primerjajo vknjižbe glede na pretekli mesec. Poročilo je interaktivno, kar pomeni, da klikanje na vizualizacije filtrira ostale podatke na poročilu.



1 Matrika prikazuje vse stranke računovodskih servisov za katere servis vodi knjige. Nivo nižje se prikažejo vsi moduli v katerih imajo te stranke vknjižbe. Možen je pregled tudi po knjigah ali drugih analitikah. V primeru vklopljene opcije "Vklopi barve" se nam prikaže kon trola na seštevkih podatkov, ki prikazuje ali vknjižbe tega meseca odstopajo od predhodnih mesecev.

2 Kartice prikazujejo kontrole izbranih vknjižb glede na prvo kartico "Vknjižbe izbrani mesec". Kontrole oziroma preračuni se delajo na:

- 0 Pretekli mesec
- 0 Povprečje vseh mesecev v izbranem letu
- 0 Izbrani mesec preteklo leto

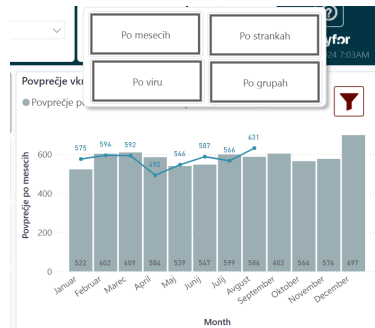
V vseh primerih delta prikazuje razliko glede na vknjižbe izbranega meseca.

3 Graf prikazuje z modro linijsko črto vknjižbe po izbranih mesecih (ali ostalih analitikah: glej nasvet spodaj). Sivi stolpci prikazujejo povprečje teh vknjižb skozi vsa leta poslovanja.

4 Spodnji graf z oranžno linijsko črto prikazuje vse knjizbe po mesecih v izbranem letu. Spodaj so preko stolpičnih grafov prikazani kako so te vknjižbe nastale glede na različne tipe vnosa.

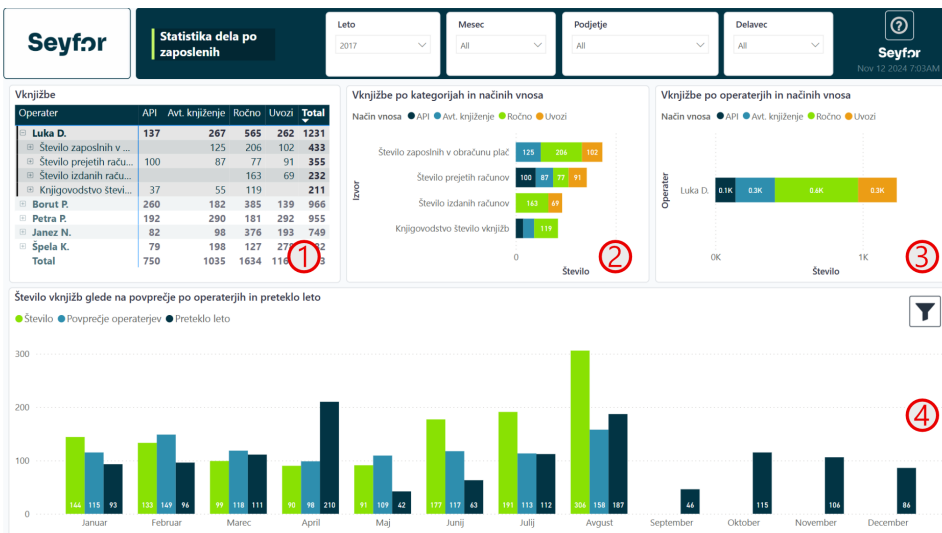
NASVET: V primeru, da vklopimo opcijo "Vklopi barve" se nam v matriki pod točko 1 obarvajo seštevki. Če je barva oranžna ali rdeča pomeni, da podatek potrebuje našo pozornost, saj se glede na pretekli mesec vknjižbe odstopajo.

NASVET: Graf pod točko 3. je možno spreminjati preko gumba za filtriranje. Pojavi se nam opcija, da na X osi grafa gledamo različne analitike: stranka, modul, knjiga, mesec.



Statistika dela po zaposlenih

Poročilo prikazuje statistiko dela po zaposlenih v računovodskem servisu. Poročilo prikazuje število vknjižb preko meseca po različnih analitikah kot so zaposleni, stranke, moduli ter knjige. Poročilo je interaktivno, kar pomeni, da klikanje na vizualizacije filtrira ostale podatke na poročilu.



- 1 Matrika prikazuje vse zaposlene v računovodskem servisu. Nivo nižje se prikažejo vsi moduli v katerih imajo te zaposlenih vknjižbe. Možen je pregled tudi po knjigah ali drugih analitikah.
- 2 Razdeljen stolpcični graf prikazuje število vknjižb po različnih moduli in legendo na podlagi načina vnosa le teh.
- 3 Razdeljen stolpcični graf prikazuje število vknjižb po različnih zaposlenih in legendo na podlagi načina vnosa le teh.

4 Stolpični graf prikazuje število vknjižb operaterjev po mesecih. Poleg tega vidimo povprečno število vknjižb na enega operaterja v enem mesecu in zadnji stolpec prikazuje kakšna je bila ta vrednost v preteklem letu.

NASVET: Graf pod točko 4. je možno spreminjati preko gumba za filtiranje. Pojavi se nam opcija, da na X osi grafa gledamo različne analitike: stranka, modul, knjiga, mesec.

