

# Ponujanje serij na delovnem nalogu

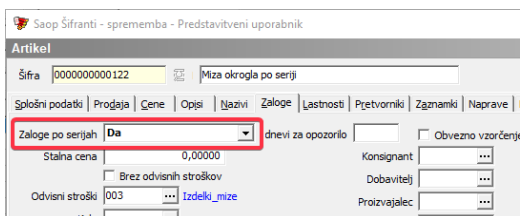
V tem prispevku

Zadnja sprememba 21/02/2022 10:16 am CET

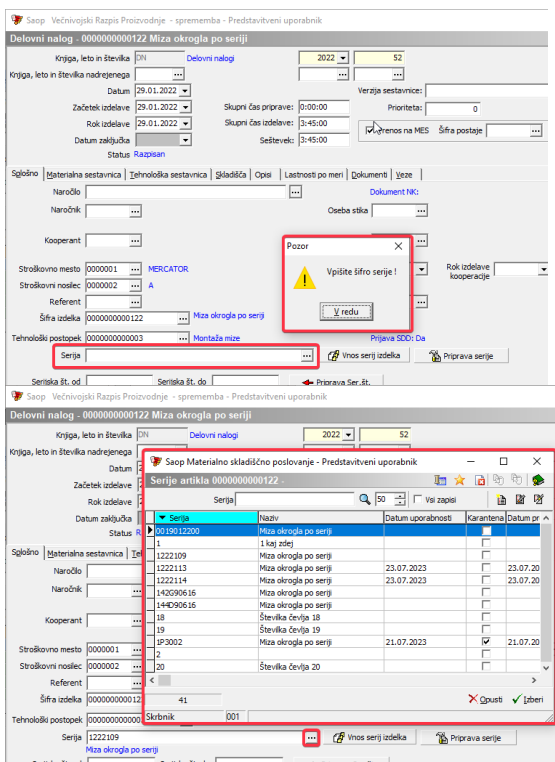
Funkcionalnost ponujanja serij omogoča ponujanje serije na delovnem nalogu po enem izmed osmih sistemov kreiranja serije.

## Komu je funkcionalnost namenjena

Funkcionalnost je namenjena tistim uporabnikom, ki preko delovnih nalogov modula Večnivojski razpis proizvodnje (VRP) prejemajo izdelke vodene po seriji.



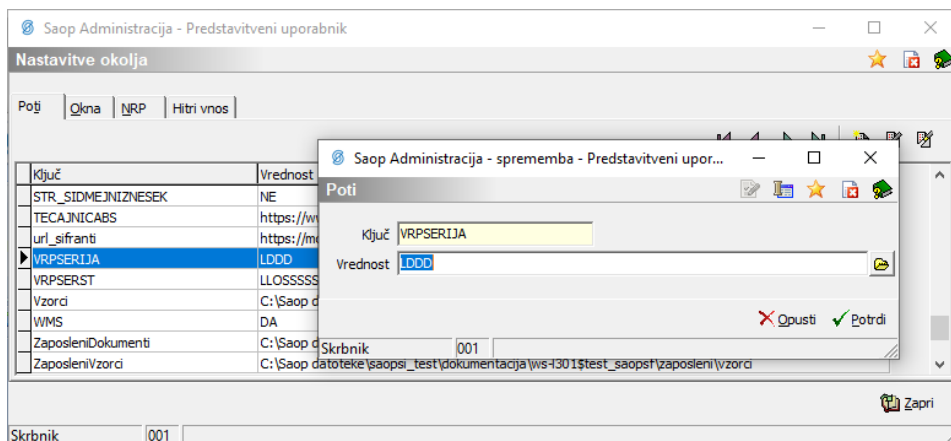
V tem primeru je na delovnem nalogu polje »serija« obvezen podatek. Če funkcionalnosti ponujanja serije ne uporabljamo, je potrebno najprej odpreti novo šifro serije, nato pa jo še uporabiti na delovnem nalogu.



Funkcionalnost omogoča uporabo gumba »Priprava serije«, ki samodejno odpre novo šifro v šifrantu serije in to šifro uporabi na delovnem nalogu.

## Potrebne nastavitve

V iCentru imamo več možnih načinov ponujanja serije za izdelek delovnega naloga. Priveti način se določi v nastavitvah okolja, tako, da vnesete ključ »VRPSERIJA« in ustrezno vrednost ključa.



Program vsebuje naslednje sisteme priprave serij:

KLJUČ SERIJE	Opis strukture serije	Primer serije	Unikatnost	Rok uporabe
KSL	Knjiga - Številka - Leto	DN-0000052/2022	Da	Ne
OSSSSL	Opomba knjige - Številka ( 4 mestna) - Leto	Q00522	Da	Da
OZZZZMMLL	Opomba knjige - Številka (5 mestna) - Mesec - Leto	Q0052022022	Da	Da
LLOSSSS	Leto - Opomba	22Q0052	Da	Da

	knjige - Številka			
LLSSSS	Leto - Številka (5 mestna)	2200052	Knjiga	Ne
LDDD	Leto - Zaporedni dan	2040	Ne	Da
XLLZZ	Šifra izdelka - Leto prejema gl. sest. - Zaporedni prejem gl. sest.	1222108	Ne	Da
GLSES	Prenos serije iz glavne sestavine	Serijska gl. sestavine	Ne	Da

Primeri so narejeni za delovni nalog z naslednjimi podatki:

- Izdelek 000000000121
- Leto 2022
- Knjiga: DN
- Opomba na knjigi: Q
- Številka DN: 52

## Dodatni opisi delovanja različnih sistemov serij:

### Sistem KSL

Izdelku dodeli serijo s številko K-S/L. Pri čemer K predstavlja šifro knjige delovnega naloga, S številko delovnega naloga in L leto delovnega naloga (npr. DN-0000250/2011).

### Sistem OSSSSL

Izdelku dodeli serijo s številko OSSSSL. Pri čemer O predstavlja prvi znak iz opombe knjige delovnega naloga, SSSS štirimestno številko delovnega naloga in L zadnjo cifro iz letnice delovnega naloga.

### **Sistem OZZZZZMMLL**

Izdelku dodeli serijo s številko OZZZZZMMLL. Pri čemer O predstavlja prvi znak iz opombe knjige delovnega naloga, ZZZZ petmestno številko delovnega naloga, MM mesec in LL zadnje cifre iz letnice delovnega naloga.

### **Sistem LLOSSSS**

Izdelku dodeli serijo s številko LLOSSSS. Pri čemer LL predstavlja zadnji dve cifri iz letnice roka izdelave delovnega naloga, O prvi znak iz opombe knjige delovnega naloga in SSSS štirimestno številko delovnega naloga.

### **Sistem LLSSSSS**

Izdelku dodeli serijo s številko LLSSSSS. Pri čemer LL predstavlja zadnji dve cifri leta delovnega naloga, SSSSS pa številko delovnega naloga (npr. 1300150; leto 2013, delovni nalog št. 150).

### **Sistem LDDD**

Priprava serije s šifro LDDD. Pri čemer L predstavlja zadnjo cifro iz letnice roka izdelave delovnega naloga, DDD pa zaporedni dan v letu, ki ga predstavlja rok izdelave (npr. za rok izdelave 10.01.2022 bi se formirala serija 2010).

### **Sistem XLLZZ**

Odpre se preglednica s serijami artikla glavne sestavine izdelka.. Ko v preglednici izberemo serijo glavne sestavine, se izdelku samodejno dodeli serija s številko XLLZZ. Pri čemer X predstavlja šifro izdelka, LL predstavlja zadnji cifri iz letnice prvega prejema izbrane serije glavne sestavine, ZZ pa predstavlja zaporedni prejem glavne sestavine izbrane serije med vsemi prejemi (vseh serij) te sestavine v letu.

V serijo izdelka se iz glavne sestavine prepíšejo datum proizvodnje, čistost, ustreznost vzorca ter datum analize. Datum uporabnosti se določi kot:

A) Artikel izdelka nima lastnosti po meri »ROK« ali pa je vrednost te lastnosti enaka »0«. Rok trajanja serije izdelka enak roku trajanja izbrane serije glavne sestavine

B) Vrednost lastnosti po meri »ROK« večja ali enaka 1. Zadnjemu dnevu meseca roka izdelave delovnega naloga doda število mesecev iz lastnosti po meri »ROK«.

## Sistem GLSES

Odpre se preglednica s seznamom serij glavne sestavine. Na preglednici mora uporabnik izbrati vrstico (serijo) z gumbom »Izberi« ali dvoklikom (ali entrom). Glavna sestavina je tista, ki ima v sestavnici izdelka (delovnega naloga) podatek »glavna Sestavina« = ü.

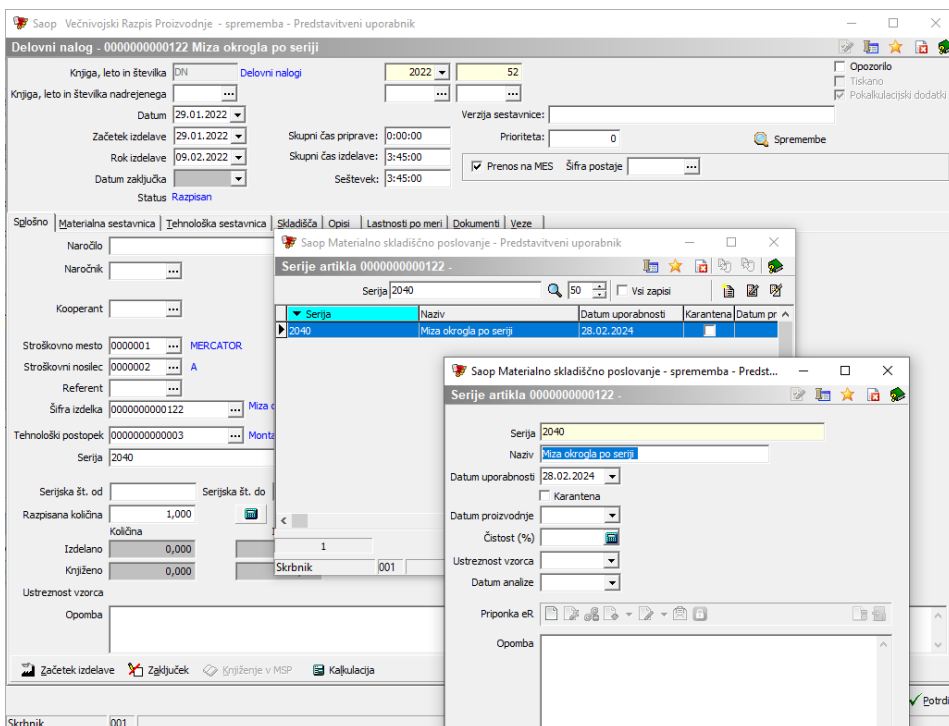
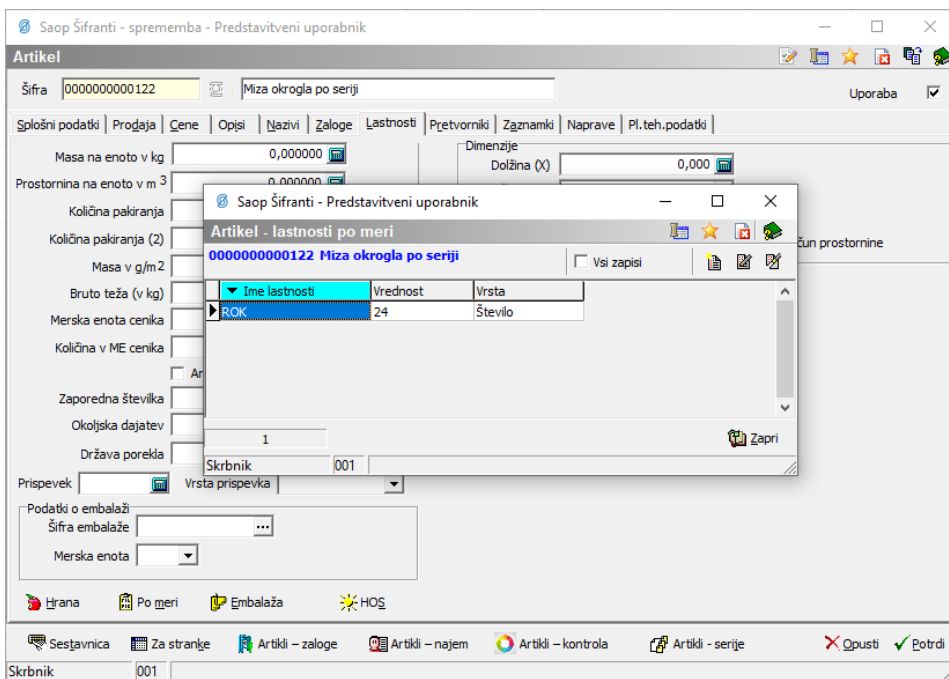
Izbrana serija se vpiše v serijo izdelka delovnega naloga. Naziv serije in rok trajanja, ki sta enaka kot na izbrani seriji glavne sestavine.

## Rok uporabnosti

Na preglednici je označeno, kateri sistemi omogočajo zapis roka uporabe na šifro serije. V kolikor na artiklu izdelka obstaja lastnost po meri »ROK«, se v šifro serije zapiše tudi »Datum uporabnosti«. Rok uporabnosti je možno definirati v številu mesecev ali številu dni od datuma »Roka izdelave« na delovnem nalogu:

A) Število mesecev: podatek »ROK« je številka med 1 in 1000. Rok trajanja izračuna tako, da se zadnjemu dnevu meseca roka izdelave delovnega naloga doda število mesecev iz lastnosti po meri. Za rok izdelave 09.02.2022 in »ROK« 24 bi torej bil rok trajanja izračunan na 28.2.2024.

B) Število dni: podatek »ROK« je številka nad 1000. Rok trajanja se izračuna tako, da se datumu iz roka izdelave delovnega naloga doda število dni iz lastnosti po meri. Za rok izdelave 09.02.2022 in »ROK« 1050 bi torej bil rok trajanja izračunan na 31.03.2022.



## Izvedba funkcionalnosti

Funkcionalnost ponujanja serije je izvedena preko gumba »Priprava serije«.

Ob uporabi gumba se v šifrantu serije odpre nova šifra serije pri čemer:

- Šifra serije se določi glede na izbrani ključ
- Naziv serije je enak nazivu artikla
- Datum uporabnosti se določi na podlagi roka izdelave DN in lastnosti po meri »ROK« (za sisteme, ki podpirajo rok uporabe)
- Datum proizvodnje je enak roku izdelave DN

Pravkar ustvarjena serije se samodejno ponudi na delovnem nalogu.

V kolikor gumb (funkcijo) izberemo na delovnem nalogu (ki še ni zaključen) in že ima vneseno serijo, se serija izdelka na delovnem nalogu zamenja, stara



pa se v šifrantu serij izbriše (vendar le, če na tej seriji še ni bilo prometa).

Pri razpisovanju delovnih nalogov **iz naročila kupca** se lahko serija ob razpisu ponudi, če imamo vključeno kljukico »Avtomatsko dodeli serijo izdelka«.

Leto naročila: 2022

Knjiga naročila: NK-1 [Naročila kupca](#)

Številka naročila od: 23 do: 23

Datum naročila od: do

Datum potrditve naročila od: do

Datum predvidene dobave od: do

Naročnik od: do

Leto delovnega naloga: Leto naročila

Prenos količin:  samo nedobavljene  celotne

Izloči artikle planirane po minimalnih zalogah

Prenos že prenesenih naročil: Prenašam v celoti

Prepis opombe: Glede na prepis opisov

Stroškovno mesto: ...

privzeto SM  SM iz artikla

Stroškovni nosilec: ...

privzeti SN  SN iz artikla

Referent: ...

privzeti Referent

Delovni nalogi VRP

V knjigo delovnega naloga: DN [Delovni nalogi](#)

Vzemi knjigo DN iz artikla

Avtomatsko dodeli serijo izdelka

Avtomatsko dodeli serijske številke

Zapiranje nalogov

Korak opt.kol.

Dnevi za rok izdelave: 0

Nastavitve Opusti Potrdi

Skrbnik 001

Pri razpisovanju delovnih nalogov **iz plana proizvodnje** se lahko serija ob razpisu ponudi, če imamo vključeno kljukico »Avtomatsko dodeli serijo izdelka«.

Saop Večnivojski razpis proizvodnje - Predstavitveni uporabnik

### Razpis proizvodnje

Splošno | Povezava NK | Podrejeni DN

Združevanje DN po šifri izdelka

Zakroževanje količine DN:

Rok izdelave

Vnos datuma:

Dni pred datumom odpreme

Datum pričetka izdelave

Vnos datuma:

Izračun po pretočnem času

Izračun po dnevni količini

Vpis analitik

Stroškovno mesto:

Stroškovni nosilec:

Referent:

Naročnik:

Leto delovnih nalogov:

Knjiga delovnih nalogov:  [Delovni nalogi](#)

Vzemi knjigo DN iz artikla

Razgradnja

Eno nivojsko  Vsi nivoji

Avtomatsko dodeli serijo izdelka

Avtomatsko dodeli serijske številke

Nastavitve

Skrbnik: 001