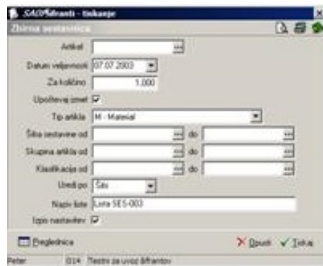


# Zbirni prikaz

V tem prispevku

Zadnja sprememba 23/07/2021 1:49 pm CEST

Po izbiri Zbirni prikaz se nam odpre okno, kjer podamo podrobnosti za želeni izpis zbirnega prikaza sestavnih delov.



V primeru na sliki so prikazane možnosti, ki so na voljo pri tiskanju.

**Artikel** – vpišemo oziroma izberemo šifro artikla za prikaz.

**Datum veljavnosti** – če ni izponjeno se prikažejo vse pozicije. Če je izponjeno, se prikažejo samo pozicije veljavne na izbrani datum.

**Upoštevaj izmet** – izberemo ali želimo pri izračunu količin upoštevati izmet ali ne

**Tip artikla** – izberemo artikla, katerega tip artikla želimo pregledovati v zbirnem prikazu. Če ni izponjeno, se prikažejo vsi tipi artikla.

**Šifra sestavine** – vpišemo oziroma izberemo, katere sestavne dele želimo prikazati

**Skupina artikla** – vpišemo oziroma izberemo, katere skupine sestavnih delov želimo prikazati

**Klasifikacija** – vpišemo oziroma izberemo, katere klasifikacijske šifre sestavnih delov želimo prikazati

**Uredi po** – vpišemo oziroma izberemo, kako čzelimo imetui razvščen prikaz sestavin (po šifri, po nazivu, po skupini, po klasifikaciji)

**Ime izpisne liste** – vpišemo ime liste, ki se bo natisnilo v glavi izpisa. Podatek se ohrani in se pri naslednjem izpisu predlaga.

**Izpis nastavitve** – izberemo ali želimo prikazovati nastavitve prikaza ali ne

Tiskati za vrsto šifrastov		Datum: 07.07.2003	
Lista SES-003		Strani: 1	
<b>ZBIRNA SESTAVNICA Datum veljavnosti: 07.07.2003</b>			
Artikel: 0000001	Izdelek za 2,000 kos	Upoštevaj izmet: Da	
ŠIFRA IN NAZIV SESTAVNEGA DELA	KOLIČINA	ME	TP SESTIPLA
000001 Vija polsferična	1,00000	M	M - Material
000002 Torzija polsferična	4,00000	Rg	M - Material
000003 Material III	12,00000	M	M - Material
000004 Material IIII	01,00000	M	M - Material
000005 Material IIII polsferična III	01,00000	M	M - Material


Lista za vilo 1 prikazuje vse sestavne dele:

Tip artikla M - Material

Skupina od sklopa M - Material

Skupina artikla od sklopa M - Material

Klasifikacija od sklopa M - Material

Ob kliku na gumb  - **Preglednica (Alt P)** se rezultat izbranih podatkov prikaže v preglednici.