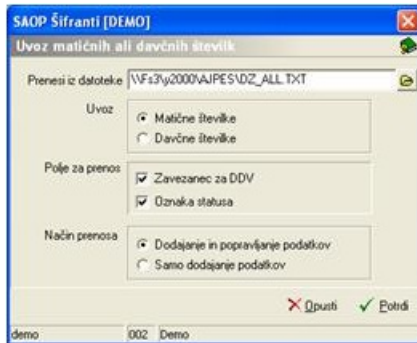


Uvoz matičnih in davčnih števil

V tem prispevku

Zadnja sprememba 23/07/2021 1:12 pm CEST

Namen programa: Uvoz matičnih ali davčnih števil po strankah, iz tekstovne datoteke pripravljene s strani DURS-a. Kaj bomo uvozili je odvisno od vpisanih podatkov v naši bazi strank. Matične številke lahko uvozimo, ko imamo vpisane davčne številke in obratno.



Prenesi iz datoteke: vpišemo ali izberemo področje in ime datoteke, ki je bila pripravljena s strani DURS-a.

Uvoz: V kolikor imamo v bazi strank vpisane davčne številke, si za uvoz podatkov izberemo *Matične številke* in obratno.

Polje za prenos: ob uvozu lahko ažuriramo še polji Zavezanec za DDV in Oznaka statusa.

Način prenosa:

Dodajanje in popravljanje podatkov – podatki se bodo dodajali tam kjer jih ni in spreminjali kjer obstajajo.

Samo dodajanje podatkov – podatki se bodo samo dodajali kjer jih ni.