


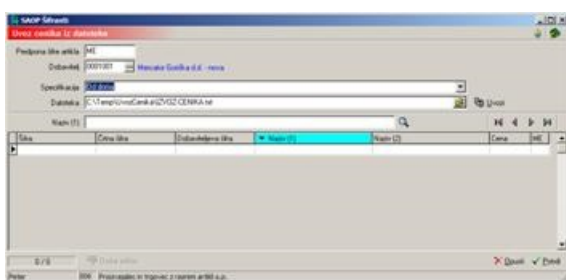
Uvoz cenikov

V tem prispevku

Zadnja sprememba 22/07/2021 5:03 pm CEST

Podatke o cenikih uvozimo tako, da najprej kliknemo na gumb  - **Uvoz podatkov**.

Najprej se nam odpre okno uvoza cenika iz datoteke.




Vanj vnesemo podatke nastavitvi uvoza in o datoteki, iz katere uvažamo cenik. Uvoz je narejen s pomočjo standardnega SAOP čarovnika za uvoz podatkov. Izberemo lahko naslednja podatka:

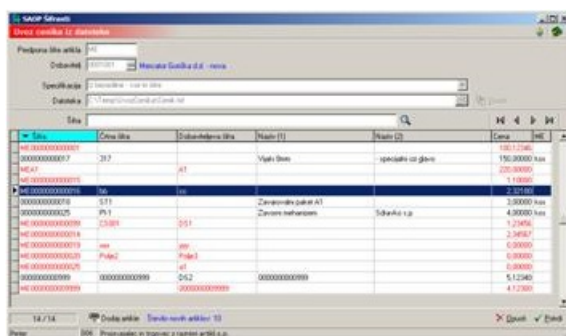
Predpona šifre artikla – vnesemo predpono, ki jo uvoz doda pred šifro artikla pridobljeno iz vhodne datoteke. Uporablja se predvsem pri neštevilčnih šifrah artiklov, ko želimo različne dobavitelje ali proizvajalce ločiti s samo šifro blaga, tako, da imajo vsi artikli istega izvora enak začetek šifre.

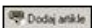
Dobavitelj – vnesemo ali izberemo šifro dobavitelja iz šifranta strank. Uporablja se predvsem, če za povezavo s šifrantom artiklov uporabljamo dobaviteljevo šifro.

Specifikacija – vnesemo ali izberemo specifikacijo datoteke katero uvažamo. Pred uvažanjem moramo vnesti specifikacijo podatkov v datoteki.

Datoteka – vnesemo ali izberemo datoteko s podatki.

Po izbrani specifikaciji in datoteki s pomočjo gumba  sprožimo uvoz podatkov iz izbrane datoteke. Uvoženi podatki so prikazani v preglednici.



Vrstice, ki so obarvane rdeče, vsebujejo napake in ne bodo uvožene. Predvsem so to šifre artiklov, ki v šifrantu artiklov še ne obstajajo. Na tem mestu lahko z izborom gumba  **Dodaj artikla** neobstoječe artikle tudi dodamo. Odpre se nam


okno



v katero vpišeno tip artikla in stopnjo DDV, ki jih bodo imeli novo dodani artikli.

Če ob izhodu s **Potrdi (Alt P)** obstajajo nove cene za dodati v cenik, se odpre okno, v katerega vpišemo datum veljavnosti novega cenika in ali so v njem cene z vključenim DDV ali ne.



Če specifikacija za tip datoteke še ne obstaja jo lahko naredimo in shranimo s pomočjo čarovnika za izdelavo specifikacij uvoza, ki ga zaženemo s pomočjo  Dodajanje specifikacij. Pri dodajanju specifikacij moramo določiti mesto šifre artikla ali črtne šifre artikla ali dobaviteljeve šifre in cene. Za nove artikle lahko določimo tudi mesto dveh vrstic naziva artikla in merske enote.