

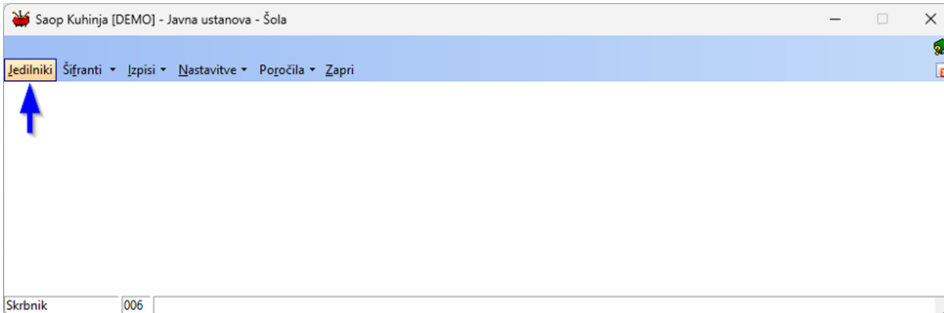
# Jedilnik

V tem prispevku

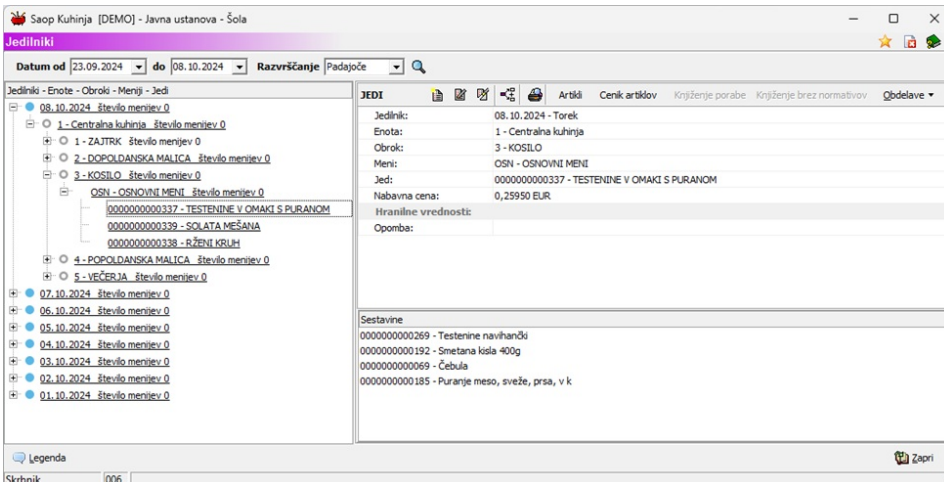
Zadnja sprememba 09/10/2024 2:28 pm CEST | Objavljeno 28/03/2021

## Opis zgradbe jedilnika

Ta del programa je namenjen sestavljanju jedilnikov ter z njim povezanih izpisov, prepisu naročenih obrokov iz obračuna storitev in knjiženju porabe.

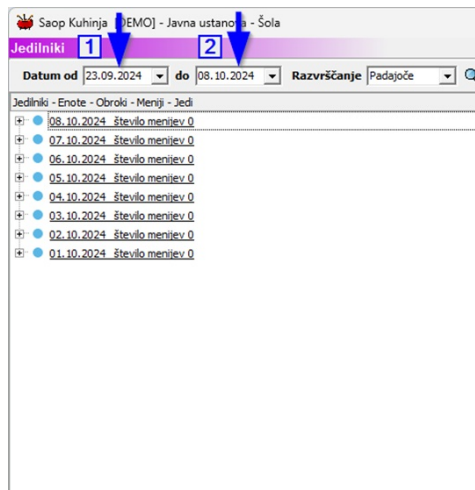


Ko odpremo jedilnik se prikaže od današnjega dne nazaj 15 dni jedilnikov. Če želimo pogledati starejše jedilnike spremenimo datum od.



Če želimo pregledati jedilnike, ki so novejši od današnjega datuma moramo spremeniti datum **od-do**.

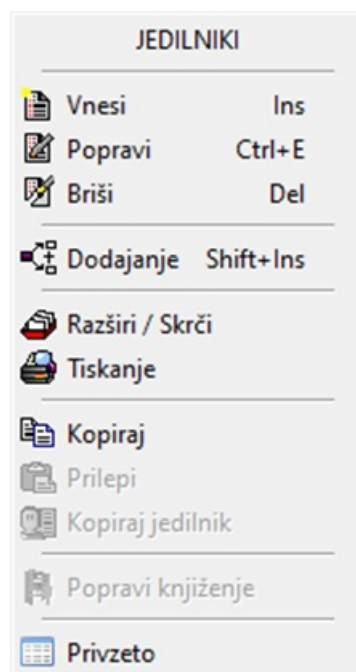
Prikaz 15 dnevni jedilnikov je privzeta nastavev in je ni možno spreminjati. Takšna nastavev je privzeta zato, da se program hitreje odziva, saj prikazuje relativno malo podatkov.



## Razlaga posameznih elementov jedilnika

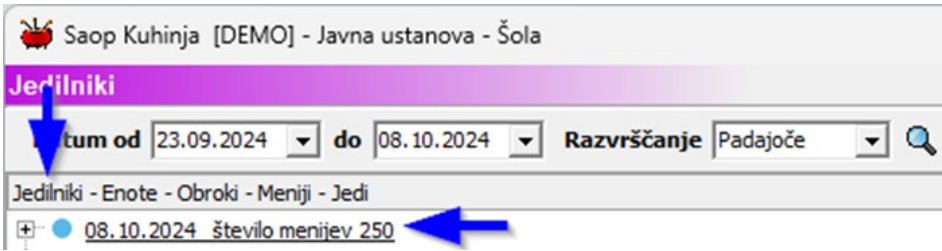
Posamezne dele jedilnika odpiramo s klikom na znak **+** (**plus**) pred posameznim delom jedilnika, klik na **-** (**minus**) pa posamezno vejo jedilnika zapira.

Desni miškin klik na posamezni veji jedilnika odpira možnosti, ki so na posameznem nivoju jedilnika na razpolago.



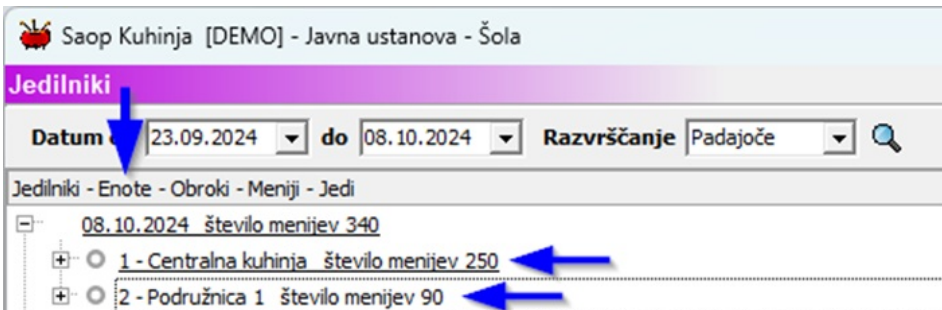
## Datum jedilnika

Tukaj se prikazuje datum in vpisan seštevek vseh menijev tega dne.



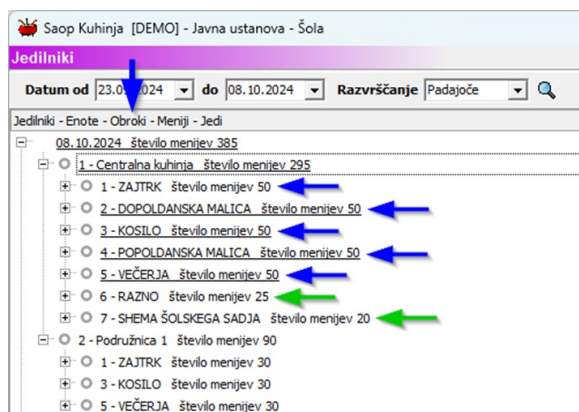
## Enote

Enoto v jedilniku predstavlja posamezna kuhinja. Na spodnji sliki je prikaz dveh kuhinj za dan 08.10.2024. Enota je izhodišče za knjiženje porabe.



## Obroki

V programu Kuhinja je prvih 5 obrokov »rezerviranih« za pet osnovnih obrokov. Za ostale obroke ali porabe, kot so: pogostitve, sheme šolskega sadja, razno... odpirajte obroke od številke 6 dalje.



## Meniji

Meniji so poljubno nastavljivi. Pri povezavi z obračunom storitev imamo skupni šifrant. Pri menijih v povezavi z obračunom storitev je potreba biti pozoren, da imamo v obračuni storitev največ toliko menijev, kot jih je v programu kuhinja (npr. če imamo v obračunu storitev veganski meni nimamo pa tega v kuhinji, se število obrokov ne bo pravilno prepisalo).

Nivo menija ponudi poleg števila menijev tudi podatke o predvideni, nabavni ceni in prehranski vrednosti menija. Za prikaz teh podatkov, morajo biti na osnovnih artiklih vpisani potrebni podatki, prav tako mora biti na jedeh vpisana receptura.

The screenshot shows the 'Jedilniki' (Menus) screen in the Saop KUHINJA software. The left pane displays a tree view of menu items, with 'OSN - OSNOVNI MENI' selected. The right pane shows details for the selected item, including 'Hranilne vrednosti' (Nutritional values) and 'Opomba' (Note).

Hranilne vrednosti:	
02 - Beljakovine	11,650 g
03 - Ogljikovi hidrati	9,600 g
04 - Maščobe - skupaj	11,900 g
36 - Energijska vrednos	324,500 kcal

## Jedi

Podobno kot pri menijih tudi na nivoju jedi vidimo prehranske podatke in artikle, ki sestavljajo označeno jed.

The screenshot shows the 'Jedi' (Dishes) screen in the Saop KUHINJA software. The left pane displays a tree view of menu items, with 'TESTENINE V OMAKI S PURANOM' selected. The right pane shows details for the selected item, including 'Hranilne vrednosti' (Nutritional values) and 'Sestavine' (Ingredients).

Hranilne vrednosti:	
02 - Beljakovine	11,650 g
03 - Ogljikovi hidrati	9,600 g
04 - Maščobe - skupaj	11,900 g
36 - Energijska vrednos	324,500 kcal

Sestavine:

- 000000000269 - Testenine navihandi
- 000000000192 - Smetana ksla 400g
- 000000000069 - Čebula
- 000000000185 - Puranje meso, sveže

## Sestavine

Klik na sestavino v okviru jedi nam prikaže tudi osnovne podatke, ki so vpisani na živilu.

