

Izpis koriščenega dopusta po dnevih koriščenja

V tem prispevku

Zadnja sprememba 06/03/2021 10:01 am CET

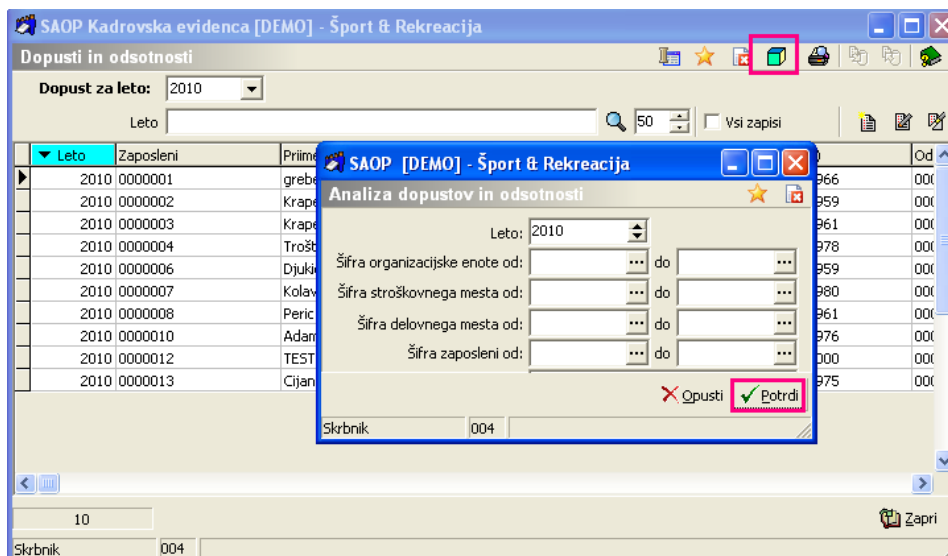
Izpis je možen z uporabo Analize dopustov in odsotnosti.

Iz evidence dopustov lahko pripravite izpis koriščenega dopusta po dnevih koriščenja. Izpis lahko pripravite preko Analize dopustov in odsotnosti.

Do analize lahko dostopate ali preko programa Obračun plač zaposlenim ali preko Kadrovske evidence.

V Obračunu plač zaposlenim izberete Šifranti... Zaposleni...Dopusti in odsotnosti
V Kadrovske evidenci pa Obdelave, pregledi in izpisi...Dopusti in odsotnosti...
Dopusti po zaposlenih.

V obeh primerih se odpre preglednica z zaposlenimi za določeno leto. Izberete ikono za Analize ter kliknete na Potrdi.



V naboru podatkov poiščemo podatek Termin.

Zaposleni	Vrsta	Leto	Ure	Dnevi koriščenja
Adamič A	izredni dopust	2010	18	2
		Vsota	18	2
	letni dopust	2010	280	35
		Vsota	280	35
porabljen letni dopust preteklega leta	2010	168	22	
	Vsota	168	22	
Cijan I	letni dopust	2010	96	12
		Vsota	96	12

Podatek si je potrebno iz vrhnje vrstice v analizi premakniti v spodnjo, če želimo, da se nam v analizi prikažejo tudi dnevi, v katerih so zaposleni koristili dopuste (če smo seveda v obračun dneve vnašali).

SAOP [DEMO] - Šport & rekreacija

Analiza dopustov in odsotnosti

Organizacijska enota Strokovno mesto Delovno mesto Naziv

Leto	Zaposleni	Vrsta	Termin	Ure	Dnevi	Koriščenje
2010	Adamič A.	izredni dopust	15.02.2010 - 16.02.2010	16	2	2
		letni dopust		280	35	0
		porabljen letni dopust preteklega leta	01.03.2010 - 28.03.2010 10.05.2010 - 10.05.2010	160	20	3
Cijan t.		letni dopust		96	12	0
		porabljen letni dopust tekočega leta	10.05.2010 - 10.05.2010 10.06.2010 - 10.06.2010 15.07.2010 - 15.07.2010 31.08.2010 - 31.08.2010	8	1	5
			8	1	6	
			8	1	7	
Djukič I.		letni dopust		280	35	0
		porabljen letni dopust preteklega leta	15.06.2010 - 15.06.2010 29.07.2010 - 29.07.2010 30.08.2010 - 30.08.2010 31.05.2010 - 31.05.2010	8	1	6
			8	1	7	
			8	1	8	
			8	1	5	
Kolavčič D.		letni dopust		280	35	0
		porabljen letni dopust preteklega leta	20.05.2010 - 20.05.2010 20.07.2010 - 20.07.2010 20.08.2010 - 20.08.2010 21.06.2010 - 21.06.2010	8	1	5
			8	1	7	
			8	1	8	
			8	1	6	
Krapež J.		letni dopust		210	35	0
		porabljen letni dopust tekočega leta	01.07.2010 - 01.07.2010 10.05.2010 - 10.05.2010 14.06.2010 - 14.06.2010 17.08.2010 - 17.08.2010	8	1	7
			8	1	5	
			8	1	6	
Krapež M.		letni dopust		272	34	0
		porabljen letni dopust preteklega leta	10.06.2010 - 10.06.2010 12.05.2010 - 12.05.2010 12.07.2010 - 12.07.2010	8	1	6
			8	1	5	
			8	1	7	

Slovhak nn4 Grafikon Zapri