

Uvoz kontnega plana iz Excelove datoteke

V tem prispevku

Zadnja sprememba 19/07/2021 2:12 pm CEST

Konte lahko uvozimo iz različnih datotek. Najpogostejši način uvoza je iz Excelove datoteke.

Najprej uredimo vir podatkov oz. Excelovo datoteko. V Excelu moramo zagotoviti vsaj šifro in naziv konta, ostale lastnosti lahko določimo že v Excelu ali pa jih naknadno uredimo v programu. Lastnosti kontov:

A	B	C	D	E	F	G	H	I	J	K	L	M	N	O	
1	Šifra	Naziv	Vrsta	Stran knjiženj	Stran knjiženja računov	SM	SN	Referent	DN	Prenos v novo leto	Konto zapiranje	Prenos v GK	Devizni	TL v breme	Vrsta tečaja t
2	0400	Finančni konto	F	O	N	N	N	N	D				N		
3	4000	Stroške / prihodek po SM in SN	S	O	N	D	D	N	N		4910		N		
4	1200	Kupec	K	O	B	N	N	N	N	D			N		
5	2200	Dobavitelj	D	O	D	N	N	N	N	D			N		
6	1210	Devizni kupec	K	O	B	N	N	N	N	D			Devizni	1	S
7															
8	120001	evidenčno knjiženje	K	B	B	N	N	N	N	D		P	N		
9	460000	redni konto	S	B	N	D	N	N	N	N		4910	P	N	
10	402000	evidenčni konto	D	B	D	D	N	N	N	D			P	N	
11	499000	evidenčni protikonto	S	D	N	D	N	N	N	N			P	N	

Pri **Vrsti** lahko uporabimo sledeče oznake:

- **F** – finančni konto (glavna knjiga),
- **S** – stroškovni konto,
- **K** – konto kupca,
- **D** – konto dobavitelja.

Pri **Stran knjiženja** lahko uporabimo sledeče oznake:

- **B** – breme,
- **D** – dobro,
- **O** – oboje,
- **N** – se ne knjiži (tako označimo razrede, dvo in trimestrne skupine kontov, na katere ne knjižimo).

Pri **Stran knjiženja računov** lahko uporabimo sledeče oznake:

- **B** – breme (uprabimo pri kontih, ki jih spremljamo kot kupce)
- **D** – dobro (uprabimo pri kontih, ki jih spremljamo kot dobavitelje)
- **N** – ni računov (uprabimo pri kontih, kjer ne vodimo odprtih postavk).

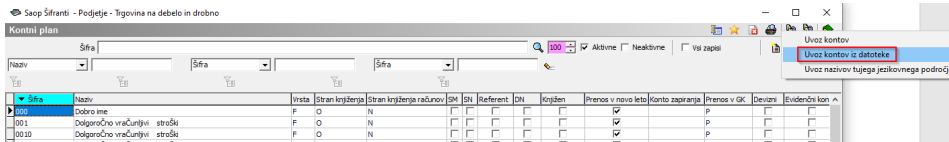
Če želimo konte voditi tudi po analitikah kot so **SM**, **SN**, **Referent**, **DN**, označimo **D**, v nasprotnem primeru pa **N**.

Prenos v novo leto in **Konto zapiranje**: pri kontih, ki jih prenašamo v novo leto, izberemo **D**, pri kontih, ki se ne prenašajo v novo leto pa **N**. Kontom, ki jih konec leta zapiramo, izberemo ustrezen **Konto zapiranja**.

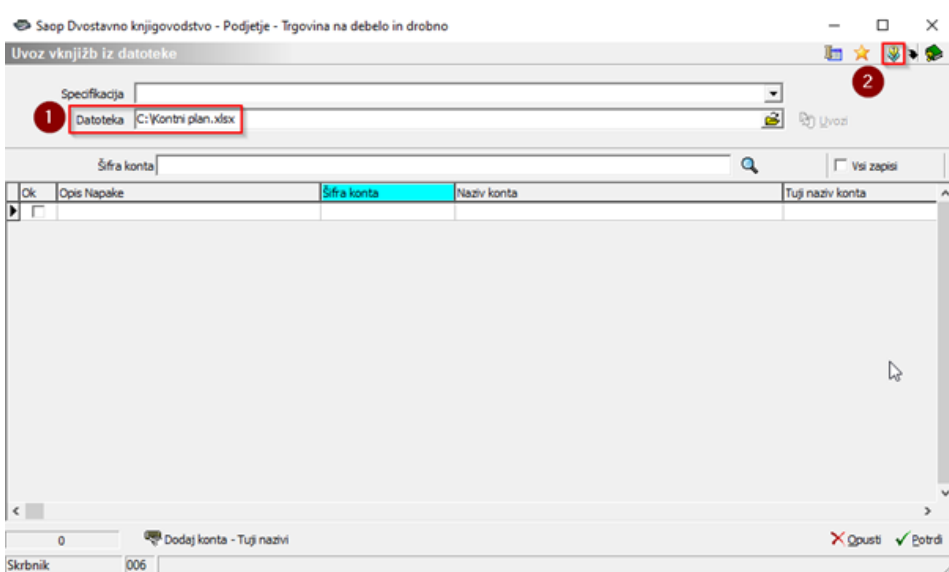
Nadaljujemo s pripravo specifikacije za uvoz.

V kontnem planu je desno zgoraj **Uvoz podatkov**

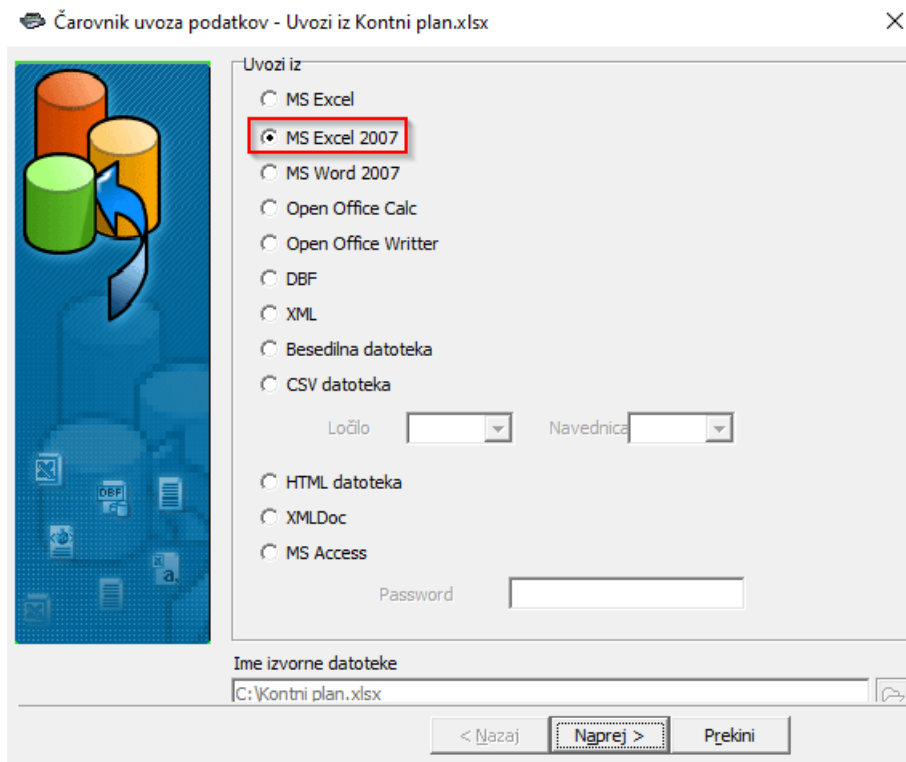
 / **Uvoz kontov iz datoteke.**



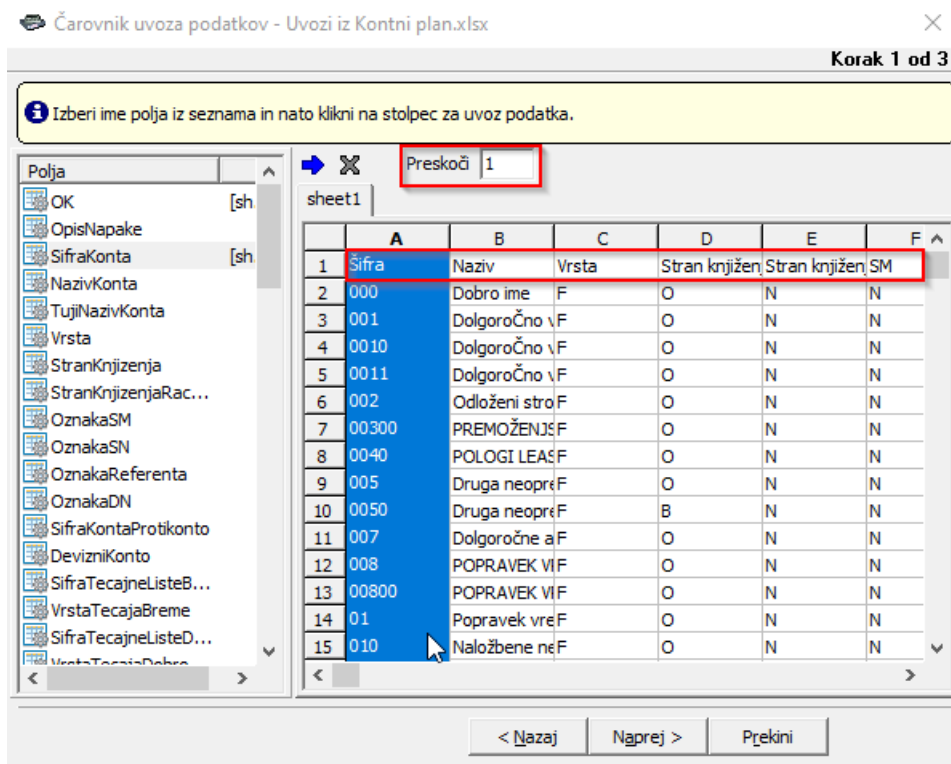
Odpre se okno, kjer najprej v polju **Datoteka** izberemo Excelovo datoteko, iz katere bomo uvažali konte, nadaljujemo z dodajanjem specifikacije v zgornjem desnem kotu.



V **Čarovniku za uvoz podatkov** izberemo vrsto datoteke, iz katere bomo uvažali podatke. V našem primeru je to Excel.

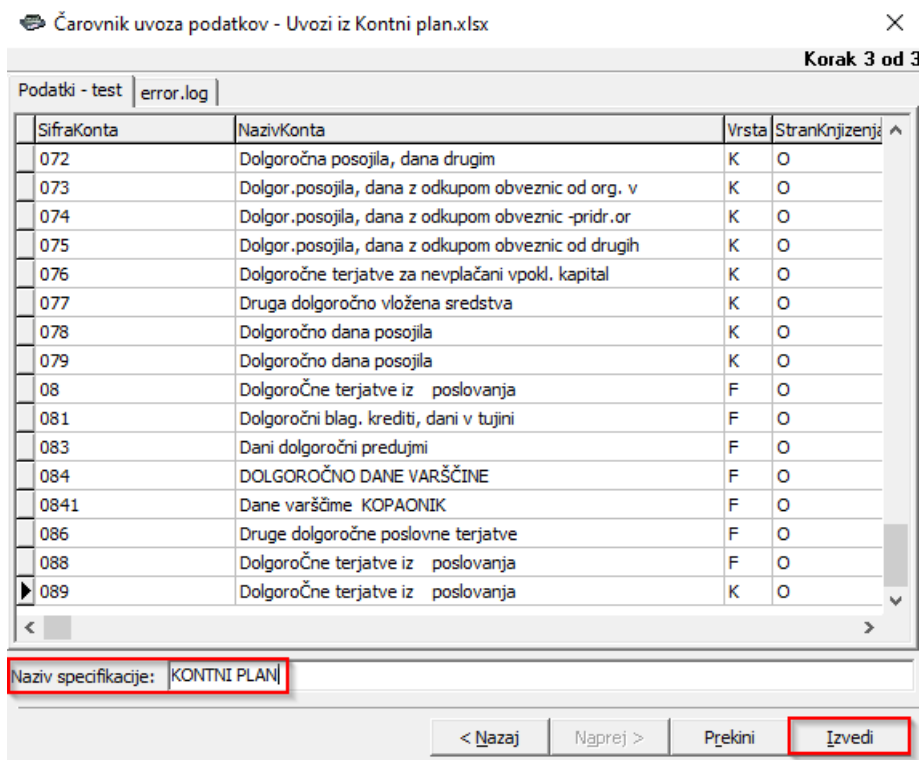


S klikom na gumb **Naprej** se nam odpre okno čarovnika, kjer povežemo polja iz seznama z ustreznim stolpcem v kontnem planu. To določimo tako, da v levem delu okna kliknemo na polje, da se obarva modro in nato v desnem delu okna kliknemo na stolpec, ki vsebuje ta podatek, tako, da se stolpec obarva modro. Kot že navedeno, moramo v Excelu zagotoviti vsaj šifro in naziv konta. Lahko pa opredelimo tudi ostale lastnosti kontov. V kolikor so v Excelu navedene tudi ostale lastnosti kontov, moramo vsako lastnost povezati z ustreznim poljem kontnega plana.

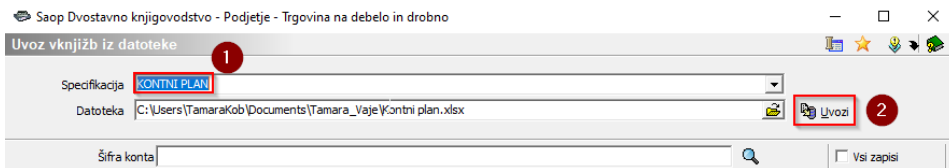


V kolikor imamo v prvi vrstici Excelove tabele nazive stolpcev, lahko določimo, da se prva vrstica ne uvažja. To naredimo tako, da v polje **Preskoči** vpišemo 1.

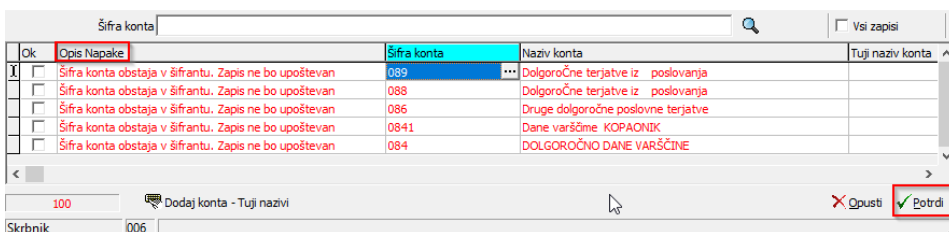
Ko smo polja iz Excela povezali s polji v programu, kliknemo **Naprej**. Korake, ki sledijo, potrdimo s klikom na gumb **Izvedi**, do zadnjega koraka, kjer je potrebno specifikacijo poimenovati.



Ko imamo specifikacijo pripravljeno, jo v oknu za uvoz izberemo in kliknemo Uvozi.

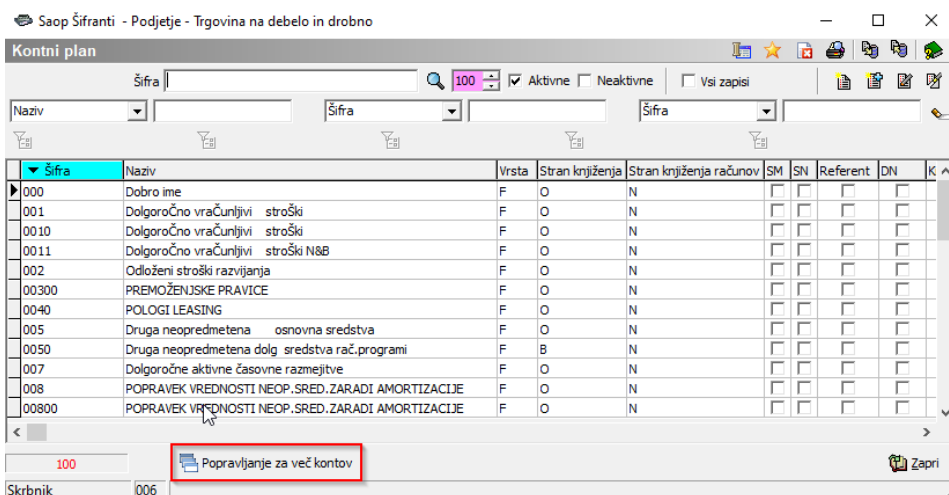


Počakamo, da se uvoz izvede. V spodnjem delu okna vidimo, koliko novih kontov se bo uvozilo v kontni plan. Preveriti moramo stolpec **Opis napake**, kjer se bodo izpisale morebitne napake uvoza.



Vrstice z napakami se obarvajo rdeče in jih program ne bo uvozil. Če želimo tudi te vrstice uvoziti, moramo najprej odpraviti vzrok napake. To naredimo tako, da se postavimo na polje, ki je napačno in vnesemo ustrezen podatek. Ročno lahko popravljamo podatke v tistih stolpcih, ki so označeni. Ob kliku na gumb **Potrdi**, se bodo v kontni plan uvozile tiste vrstice, ki imajo v stolpcu **Ok** vpisano kljukico.

V kolikor smo v kontni plan uvozili samo šifro in naziv konta, nadaljujemo z urejanjem kontnega plana na gumbu **Popravljanje za več kontov**.



Uvoz tujih nazivov kontov

V kolikor želimo uvoziti kontni plan s tujimi nazivi kontov, jih **MORAMO** uvoziti že ob prvem uvozu kontnega plana. Naknadni uvoz tujih nazivov trenutno ni možen.

Čarovnik uvoza podatkov - Uvozi iz Kontni plan.xlsx

Korak 1 od 3

i Izberi ime polja iz seznama in nato klikni na stolpec za uvoz podatka.

Polja

- OK
- OpisNapake
- SifraKonta
- NazivKonta
- TujiNazivKonta**
- Vrsta
- StranKnjizenja
- StranKnjizenjaRac...

Preskoči 0

sheet1

	AC	AD	AE	AF	AG	^
1	Oznaka opisa	Konto konsoli	Konto ES	Konto tuji	Sektor poroč.D:	
2			000			fa
3			001			fa
4			0010			fa
5			001			fa
6			002			fa

V koraku, kjer uvažamo konte, pa kliknemo **Dodaj konto – Tuji nazivi**, kjer izberemo jezikovno področje, za katero uvažamo nazive kontov.