

Hitro tiskanje QRD vzorcev

V tem prispevku

Zadnja sprememba 16/07/2021 2:48 pm CEST

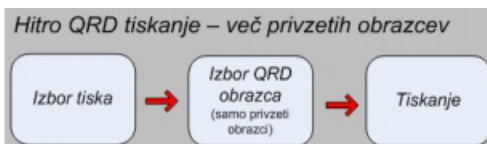
Prednosti hitrega tiskanja QRD vzorcev

Hitro tiskanje QRD vzorcev nam omogoča tiskanje QRD vzorcev brez izbora ali z omejenim izborom QRD vzorcev za posamezen tip QRD izpisa. Prav tako se izbrani obrazec natisne na privzeti sistemski tiskalnik v privzetem številu kopij. Na ta način odpade izbira tiskalnika / kopij. Privzete obrazce nastavimo na nivoju iCenter uporabnika in iCenter operaterja – torej imajo lahko različni operaterji različne obrazce. Hitro tiskanje omogoča hitro in enostavno tiskanje QRD obrazcev z minimalnim številom akcij s strani operaterja.

Primerjava med »klasičnim« QRD tiskanjem in hitrim tiskanjem

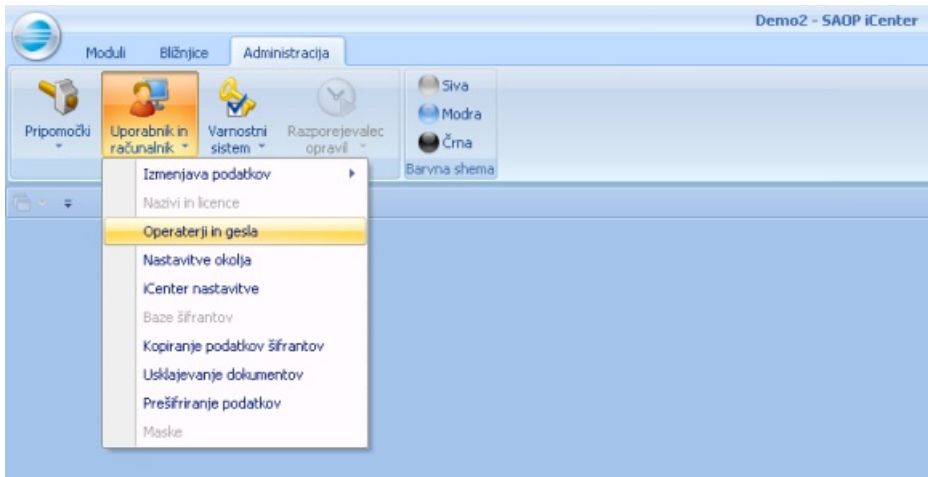


Z nastavitvami na operaterju :

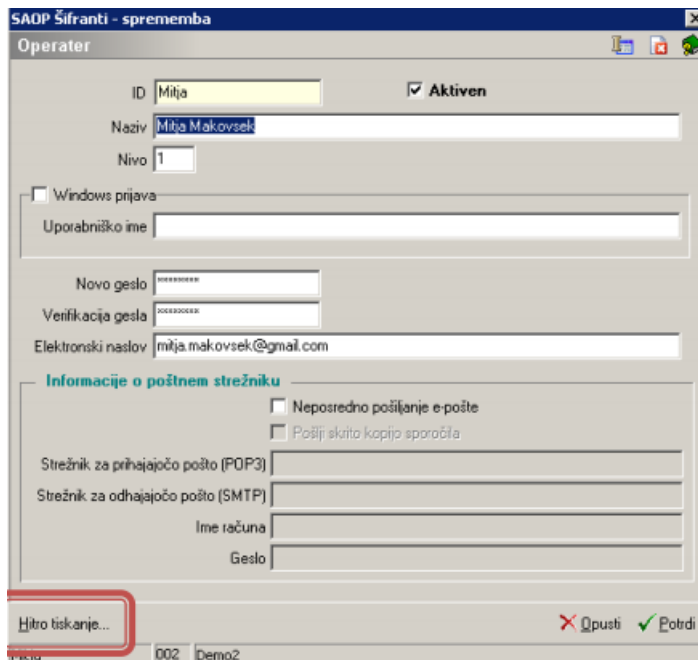


Nastavitev hitrega tiskanja

Hitro tiskanje nastavljamo na oknu za vnos podatkov o operaterju iCentra tako, da

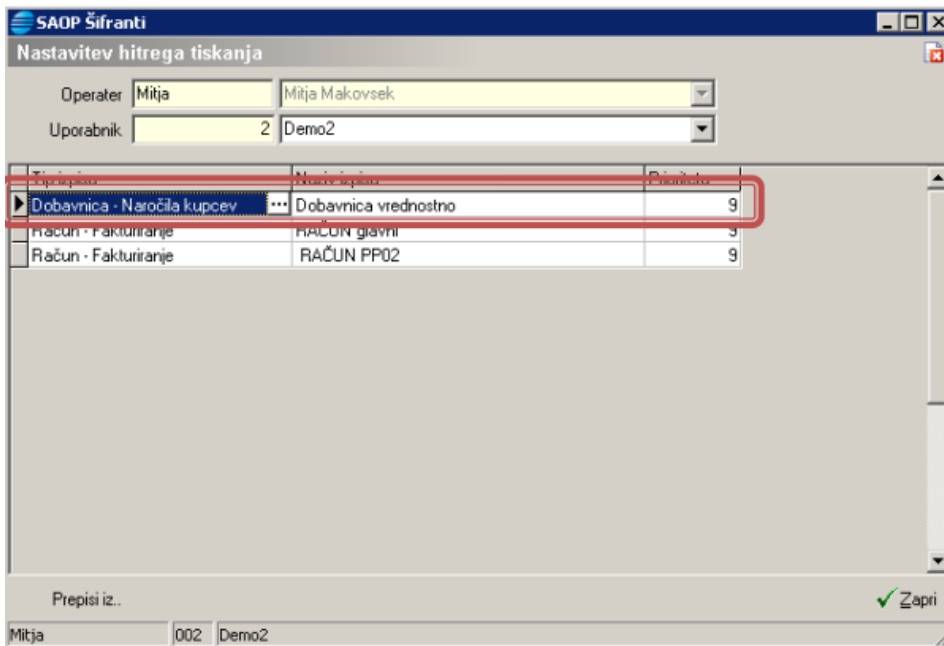


Ter na operaterju izberemo gumb **Hitro tiskanje (Alt H)**.



Administratorji iCentra lahko nastavljajo hitro tiskanje vsem operaterjem, običajni operaterji pa le sami sebi.

Odpre se nam okno za nastavljanje hitrega tiskanja izbranega operaterja in uporabnika, na katerem smo prijavljeni.

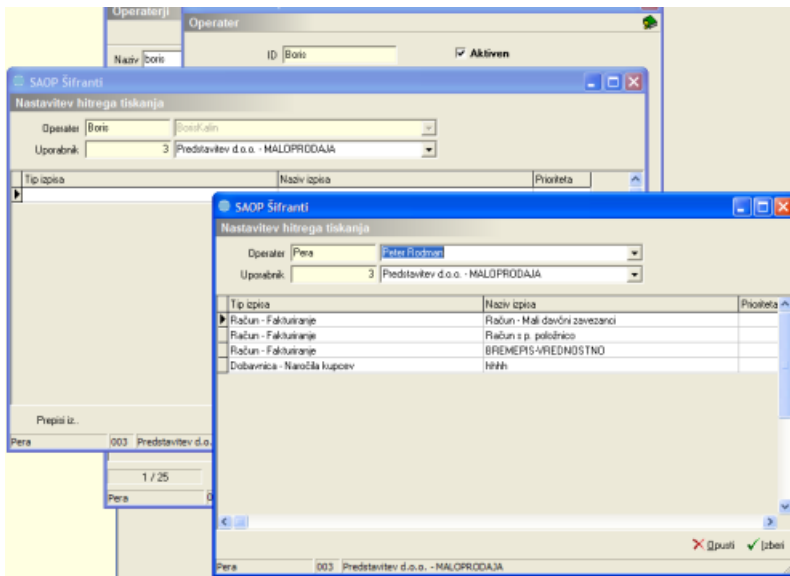


Sledi vpis nastavitve hitrega tiskanja za operaterja / uporabnika. Vnašamo lahko naslednje podatke:

- **Tip izpisa** – vnesemo ali izberemo tip QRD izpisa, ki ga želimo tiskati s pomočjo hitrega tiskanja. Tipi QRD izpisov, za katere je omogočeno hitro tiskanje, so določeni s strani SAOP.
- **Naziv izpisa** – vnesemo ali izberemo QRD obrazec predhodno izbranega tipa, ki ga želimo tiskati s pomočjo hitrega tiskanja.
- **Prioriteta** – določimo pomembnost vnesenega obrazca za hitro tiskanje. Podatek je predvsem pomemben, če imamo za Tip izpisa več izbranih obrazcev, ker z njim v tem primeru določamo položaj obrazca pri izboru hitrega tiskanja. Možne vrednosti so od **0 - najvišja prioriteta**, (najvišje na izboru) do **9 - najnižja prioriteta**, (najnižje na izboru).

Za en tip izpisa lahko določimo za operaterja tudi več privzetih obrazcev. Odvečne vrstice z nastavitvami hitrega tiskanja brišemo s pomočjo tipk **Control+Delete**.

Če ima več operaterjev enake ali podobne privzete obrazce, si lahko pomagamo tudi s kopiranjem obstoječih obrazcev drugega operaterja. Kopiranje zaženemo tako, da izberemo gumb **Prepisi iz**. Odpre se nam okno, v katerem izberemo Operaterja, katerega privzete obrazce želimo kopirati in izbor potrdimo s pomočjo gumba Potrdi.



Uporaba hitrega tiskanja QRD obrazcev

Hitro tiskanje obrazcev zažene na istem mestu in na enak način kot zaganjamo klasične izpise QRD obrazcev. Če za iCenter uporabnika, iCenter operaterja obstaja nastavev in tip QRD izpisa obstaja nastavev hitrega tiskanja QRD, se izvede tiskanje po sistemu za hitro tiskanje. Če za to kombinacijo nastavev hitrega tiskanja QRD ne obstaja, se tiska QRD obrazec na »klasičen« način.

Hitro tiskanje – en privzeti obrazec

Če obstaja za operaterja samo en privzeti obrazec izbranega tipa, se le-ta direktno brez dodatnih aktivnosti operaterja natisne na privzeti tiskalnik v za obrazec privzetim številom kopij.

Hitro tiskanje – več privzetih obrazcev

Če obstaja za operaterja več privzetih obrazcev izbranega tipa, se najprej odpre okno, ki omogoča izbor obrazca, ki ga želimo natisniti.



Privzeti obrazci se prikažejo v preglednici za izbor. Razvrščeni so po prioriteti,

znotraj iste prioritete pa po nazivu izpisa. Želeni obrazec izberemo s pomočjo tipke **Enter** ali **dvoklika** miške. Izbrani obrazec se natisne na privzeti tiskalnik v za obrazec privzetim številom kopij.

Izbirati je možno samo med obrazci, ki so navedeni v nastavitvah hitrega tiskanja kot privzeti obrazci.

Hitro tiskanje – izbor klasičnega tiskanja

Tudi če ima operater nastavljen na tip QRD izpisa hitro tiskanje, lahko še vedno zažene klasično QRD tiskanje. To se izvede tako, da se pri izboru tiskanja drži tipko **Shift**.

