

Mehko spremljanje serijskih številc izdelkov

V tem prispevku

Zadnja sprememba 19/05/2021 1:17 pm CEST

Program Večnivojski razpis proizvodnje omogoča tudi »mehko« spremljanje serijskih številc izdelkov. To pomeni, da se zaloge teh izdelkov ne vodijo po serijskih številc (na zalogi, na prejemih in izdajah materialnega skladišnega poslovanja ni serijskih številc), kljub temu pa lahko na delovni nalog vpišemo razpon izdelanih serijskih številc, poiščemo delovne naloge po serijski številki izdelka ter na odpremnem nalogu (dobavnici) prikličemo serijske številke izdelka iz delovnega naloga. Ravno tako lahko potem (preko posebnega poročila) preko serijske številke izdelka poiščemo dobavnico in račun, po katerem je bil izdelek prodan.

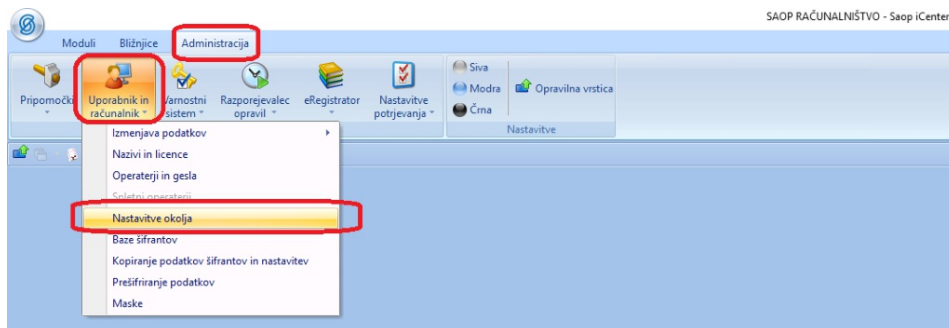
Komu je funkcionalnost namenjena?

Funkcionalnost je namenjena tistim uporabnikom, ki želijo vsaj minimalno sledenje (spremljanje) izdelkov po serijskih številc, so pa količine teh izdelkov prevelike za polno sledenje zaloge po serijskih številc ali pa prodajna cena izdelka ne prenese dodatnih stroškov, povezanih s polnim sledenjem zaloge izdelkov po serijskih številc.

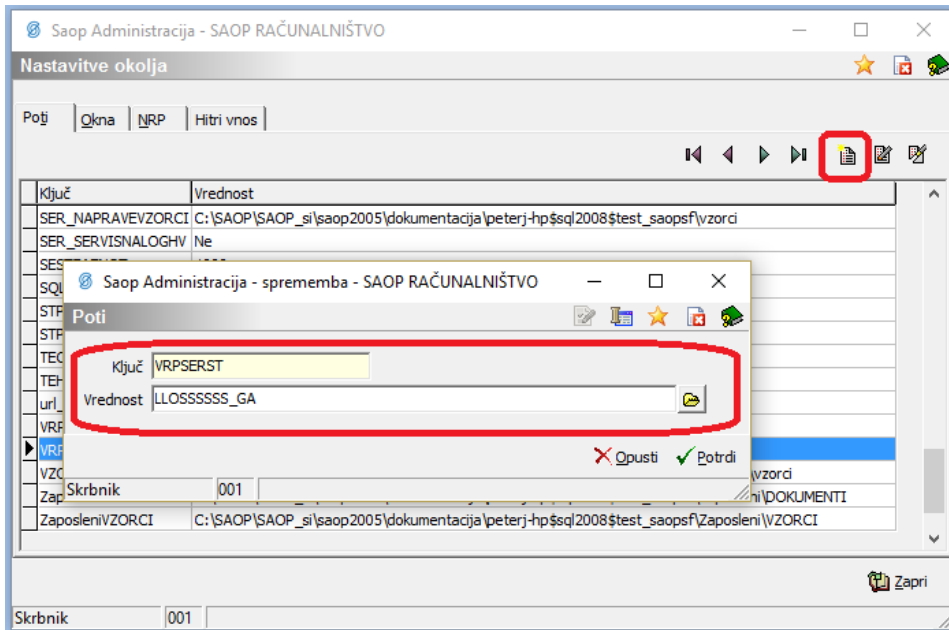
Aktivacija in nastavitve

Kadar nimamo določenega sistema, po katerem naj bi program »samodejno« predlagal razpon serijskih številc delovnega naloga, posebnih nastavitve za »mehko« spremljanje serijskih številc izdelkov ni potrebno izvesti.

V primeru pred določenih sistemov pa moramo nastaviti sistem, po katerem se bodo serijske številke predlagale. Sistem nastavimo v nastavitvah okolja programa iCenter. To lahko naredi le operater »skrbnik«.



V nastavitve okolja mora vpisati nov »ključ« s šifro VRPSEST. Vrednost tega ključa določa, kakšen bo sistem predlaganja serijskih številc:



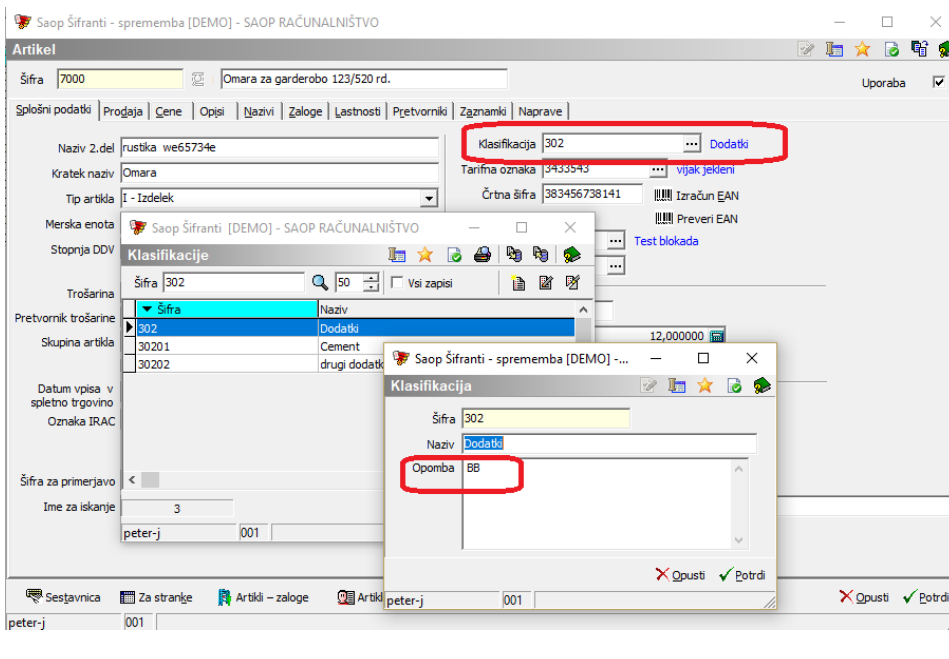
Trenutno so na voljo naslednji sistemi:

- LLOSSSSSS_GA

Sistem LLOSSSSSS_GA

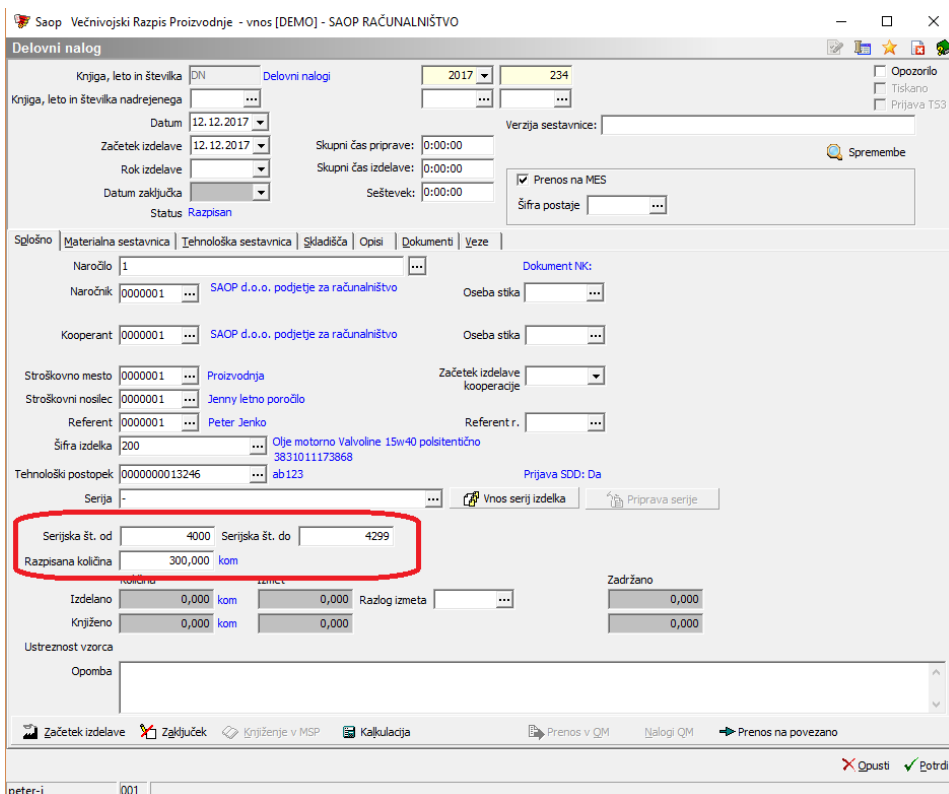
Sistem sestavi serijsko številko izdelka na naslednji način:

- LL ... zadnji dve cifri letnice delovnega naloga (za letnico 2017 je to 17)
- O ... predstavlja opombo iz klasifikacije artikla izdelka delovnega naloga, vpisano v šifrantu artiklov (spodnji primer AB)
- SSSSSS ... predstavlja šest mestno zaporedno številko v okviru leta in opombe skupine (torej se številčenje izvaja v okviru istega leta in enakih opomb skupin artiklov izdelkov)



Vpis serijskih števil na delovni nalog

V primeru, da nimamo vklopljenega posebnega sistema dodeljevanja serijskih števil, moramo na delovnem nalogu sami (ročno) vpisati začetno serijsko številko izdelka. To naredimo v polju »Serijska št. od«. Ko se premaknemo na polje »Serijska št. do« nam program samodejno predlaga zadnjo serijsko številko, tako da začetni serijski številki prišteje razpisano količino izdelka delovnega naloga. Predlagano zadnjo serijsko številko lahko tudi po želji spremenimo:



Kadar pa imamo vklopljen poseben sistem dodeljevanja serijskih števil, poleg polj za vnos serijskih števil, na voljo poseben gumb



, preko katerega program samodejno napolni serijske številke.

Serijske številke se predlagajo glede na sistem, ki smo ga nastavili v nastavitvah okolja programa iCentra.

V poljih »Serijska št. od« in »Serijska št. do« se prikažeta začetna oziroma končna številka serijske številke, posebej (v modri barvi) pa sta obe številki prikazani v polni obliki. Začetna serijska številka je za 1 večja od največje serijske številke, uporabljene glede na izbran sistem, končna serijska številka pa je odvisna od razpisane količine delovnega naloga (se prišteje začetni serijski številki). Tudi v tem primeru lahko predlagano začetno in končno serijsko številko poljubno spremenimo:

Delovni nalog

Knjiga, leto in številka DN Delovni nalogi 2017 234

Knjiga, leto in številka nadrejenega

Datum 12.12.2017

Začetek izdelave 12.12.2017

Rok izdelave

Datum zaključka

Status Razpisan

Skupni čas priprave: 0:00:00

Skupni čas izdelave: 0:00:00

Seštevek: 0:00:00

Verzija sestavnice:

Opozorilo

Tiskano

Prijava T53

Spremembe

Prenos na MES

Šifra postaje

Splošno | Materialna sestavnica | Tehnološka sestavnica | Skladišča | Opisi | Dokumenti | Veze

Naročilo 1 Dokument NK:

Naročnik 0000001 SAOP d.o.o. podjetje za računalništvo Oseba stika

Kooperant 0000001 SAOP d.o.o. podjetje za računalništvo Oseba stika

Stroškovno mesto 0000001 Proizvodnja Začetek izdelave kooperacije

Stroškovni nosilec 0000001 Jenny letno poročilo

Referent 0000001 Peter Jenko Referent r.

Šifra izdelka 200 Olje motorno Valvoline 15w40 polsintetično 3831011173868

Tehnološki postopek 0000000013246 ab123 Prijava SDD: Da

Serijska - Vnos serij izdelka Priprava serije

Serijska št. od 46437 Serijska št. do 46736 Priprava Ser.št. 17AB046437 - 17AB046736

Razpisana količina 300,000 kom

Izdelano 0,000 kom Razlog izmeta 0,000 Razlog izmeta 0,000

Knjiženo 0,000 kom 0,000 0,000

Ustreznost vzorca

Opomba

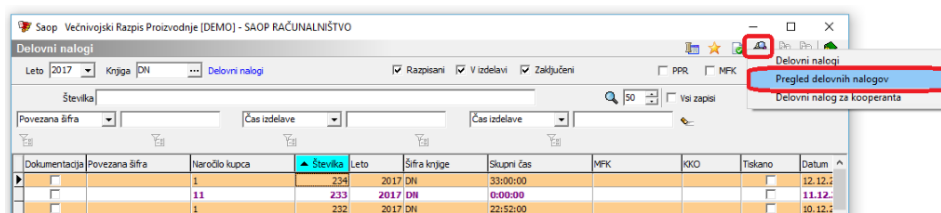
Začetek izdelave Zaključek Knjiženje v MSP Kalkulacija Prenos v QM Naloga QM Prenos na povezano

Opusti Potrdi

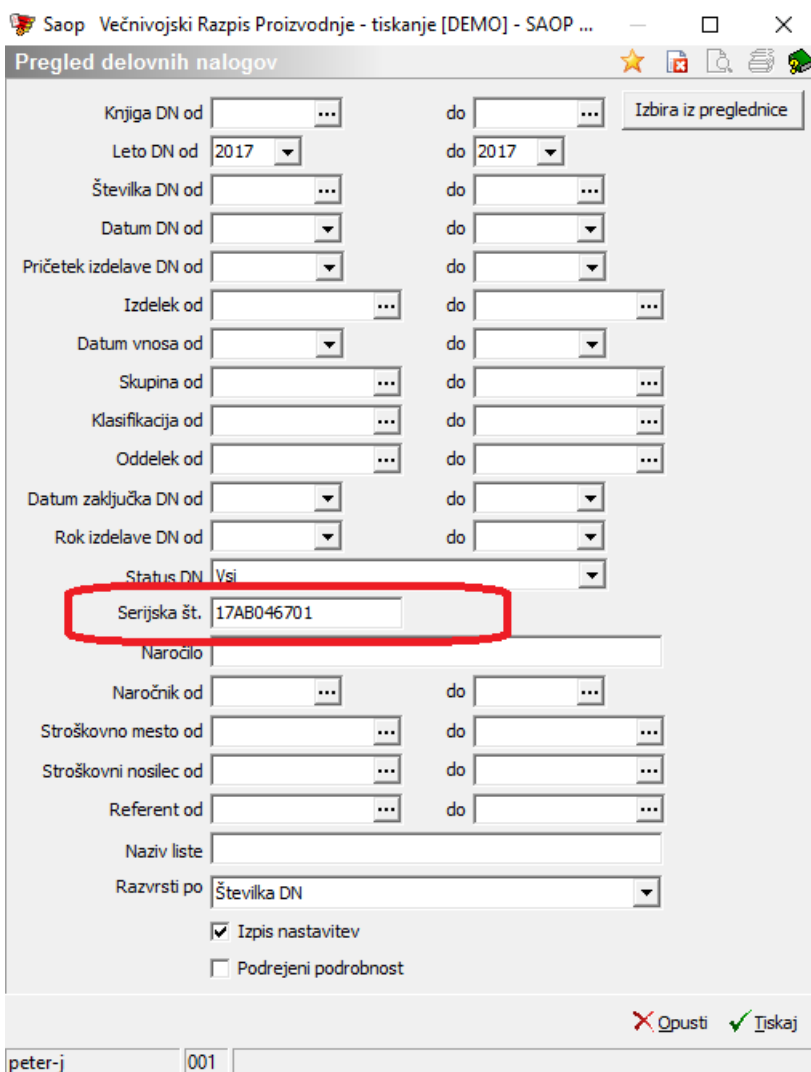
peter-j 001

Iskanje delovnih nalogov po serijski številki

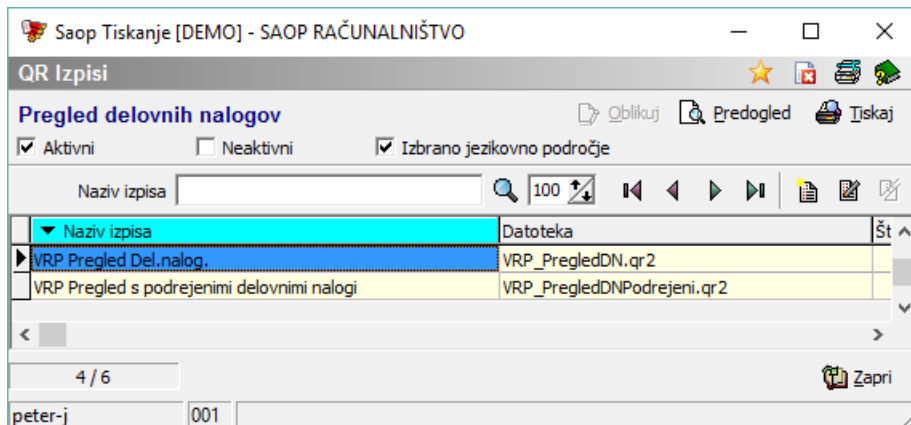
Po potrebi lahko poiščemo delovni nalog, po katerem se je izdelala določena serijska številka izdelka. V ta namen nad preglednico delovnih nalogov aktiviramo izpis »pregled delovnih nalogov«:



V izbirne podatke pregleda moramo vnesti serijsko številko, ki jo iščemo. Ob tem moramo seveda paziti, da so ostali izbirni podatki pregleda ustrezni, da nam ne izločijo iz pregleda delovnega naloga, po katerem smo izdelali (ali razpisali) iskano serijsko številko:



Po ukazu »Tiskaj« izberemo ustrezen QRD izpis pregleda delovnih nalogov (v primeru uporabe standardnih vzorcev izpisov je to »VRP Pregled del.nalog.«):



V pregledu dobimo seznam vseh tistih delovnih nalogov, na katerih se v razponu »Serijska št. od« do »Serijska št. do« pojavi iskana serijska številka. V našem primeru gre samo za en tak delovni nalog (kar naj bi, seveda v primeru uporabe serijskih številk, tudi bilo edino pravilno):

Knjiga	Leto	Številka	Datum-DN	Zad. izdel.	Rok izdel.	Zaključje	Navedbe	Navedbe	Razpisano	Izdelano	Status
DN	2017	000234	12.12.2017	12.12.2017	33.00.00		SAOP d.o.o.	1	300,000 kom	0,000 kom	Razpisan
		2:00:00	31:00:00				Ogle mestoma Valvoline 15w40				300,000 kom
							RS	10102	10102	Test blokada	300,000
Skupaj ure:		2:00:00	30:59:59	32:59:59			Skupaj količina:		300,000	0,000	300,000

Označevanje izdelkov s serijskimi številkami

Poskrbeti moramo tudi za ustrezno označevanje izdelkov s serijskimi številkami. V kolikor bomo to izvajali skozi program iCenter, je edina opcija tiskanje nalepk delovnega naloga, ki pa jih je potrebno v tem primeru tudi ustrezno oblikovati (standardni vzorci izpisa nalepk ne vsebujejo tiskanje »mehke« serijske številke).

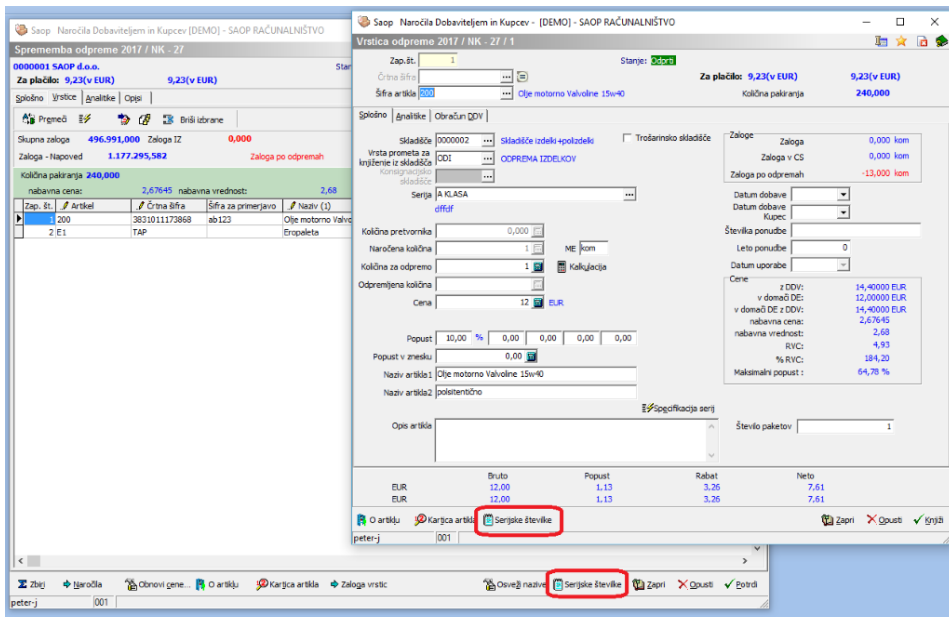
Več o tiskanju nalepk delovnih nalogov si lahko preberete v navodilih »Tiskanje nalepk na delovnih nalogih« na povezavi:

<http://www.icenter.si/v1/media/tiskanje.nalepk.na.delovnih.nalogih.pdf?>

[t=1509101742](#)

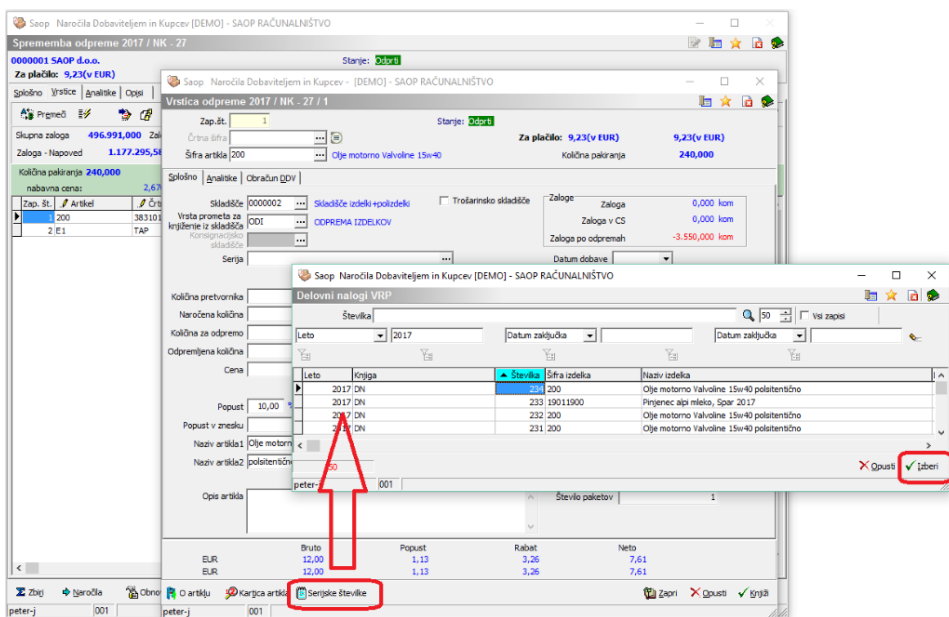
Vpis serijskih številk na odpremi nalog

Serijske številke odpremljenih izdelkov lahko vpišemo (prikličemo) na odpremi nalogu. Odpremi nalog ima na preglednici vrstic in znotraj vnosnega ekrana vrstice posebno funkcijo »Serijske številke«. Ta funkcija je aktivna samo, če je program Dobavitelji in kupci (v nastavitvah programa) povezan s programom Večnivojski razpis proizvodnje.



V kolikor funkcijo »Serijske številke« sprožimo na vnosni formi vrstice delovnega naloga, se serijske številke na odpremo vpišejo samodejno, če imamo na vrstici odpremnega naloga vpisano serijo izdelka in imamo samo en delovni nalog za to serijo. V kolikor serije ni, je pa vrstica odpreme vezana na vrstico naročila kupca, ki je bil prenesen v en delovni nalog, se ravno tako serijske številke prepisejo samodejno iz tako poiskanega delovnega naloga.

V kolikor pa imamo za serijo na vrstici odpremnega naloga več delovnih nalogov ali pa serije ni in se vrstica odpreme nanaša na vrstico naročila kupca, ki je prepisana v več delovnih nalogov, potem program preko preglednice delovnih nalogov zahteva izbor delovnega naloga, po katerem je bil izdelan izdelek, ki ga odpremljamo na vrstici odpremnega naloga:



Ko delovni nalog izberemo, se serijske številke iz izbranega delovnega naloga prenesejo na opombo vrstice odpreme:

Saop Naročila Dobaviteljem in Kupcev - [DEMO] - SAOP RAČUNALNIŠTVO

Vrstica odpreme 2017 / NK - 27 / 1

Zap.št. 1 Stanje: **Odprti**

Črna šifra ...

Šifra artikla 200 **Olje motorno Valvoline 15w40** Količina pakiranja **240,000**

Za plačilo: 9,23(v EUR) 9,23(v EUR)

Splošno Analitike Obračun DDV

Stroškovno mesto 0000001 Proizvodnja

Stroškovni nosilec 0000001 Jenny letno poročilo

Delovni nalog 1

Referent 0000113 ALOJZIJA BELOVARI

Analitika 1 Nov posel

Opomba

17AB046436, 17AB046437, 17AB046438, 17AB046439, 17AB046440, 17AB046441, 17AB046442, 17AB046443, 17AB046444, 17AB046445, 17AB046446, 17AB046447, 17AB046448, 17AB046449, 17AB046450, 17AB046451, 17AB046452, 17AB046453, 17AB046454, 17AB046455, 17AB046456, 17AB046457, 17AB046458, 17AB046459, 17AB046460, 17AB046461, 17AB046462, 17AB046463, 17AB046464, 17AB046465, 17AB046466, 17AB046467, 17AB046468, 17AB046469, 17AB046470, 17AB046471, 17AB046472, 17AB046473, 17AB046474, 17AB046475, 17AB046476, 17AB046477, 17AB046478, 17AB046479, 17AB046480, 17AB046481, 17AB046482, 17AB046483, 17AB046484, 17AB046485, 17AB046486, 17AB046487, 17AB046488, 17AB046489, 17AB046490, 17AB046491, 17AB046492, 17AB046493, 17AB046494, 17AB046495, 17AB046496, 17AB046497, 17AB046498, 17AB046499, 17AB046500, 17AB046501, 17AB046502, 17AB046503, 17AB046504, 17AB046505, 17AB046506, 17AB046507, 17AB046508, 17AB046509, 17AB046510, 17AB046511, 17AB046512, 17AB046513, 17AB046514, 17AB046515, 17AB046516, 17AB046517, 17AB046518, 17AB046519, 17AB046520, 17AB046521, 17AB046522, 17AB046523, 17AB046524, 17AB046525, 17AB046526, 17AB046527, 17AB046528, 17AB046529, 17AB046530, 17AB046531, 17AB046532, 17AB046533, 17AB046534, 17AB046535, 17AB046536, 17AB046537, 17AB046538, 17AB046539, 17AB046540, 17AB046541, 17AB046542, 17AB046543, 17AB046544, 17AB046545, 17AB046546, 17AB046547, 17AB046548, 17AB046549, 17AB046550, 17AB046551, 17AB046552, 17AB046553, 17AB046554, 17AB046555, 17AB046556, 17AB046557, 17AB046558, 17AB046559, 17AB046560, 17AB046561, 17AB046562, 17AB046563, 17AB046564, 17AB046565, 17AB046566, 17AB046567, 17AB046568, 17AB046569, 17AB046570, 17AB046571, 17AB046572, 17AB046573, 17AB046574, 17AB046575, 17AB046576, 17AB046577, 17AB046578, 17AB046579, 17AB046580, 17AB046581, 17AB046582, 17AB046583, 17AB046584, 17AB046585, 17AB046586, 17AB046587, 17AB046588, 17AB046589, 17AB046590, 17AB046591, 17AB046592, 17AB046593, 17AB046594, 17AB046595, 17AB046596, 17AB046597, 17AB046598, 17AB046599, 17AB046600, 17AB046601, 17AB046602, 17AB046603, 17AB046604, 17AB046605, 17AB046606, 17AB046607, 17AB046608, 17AB046609, 17AB046610, 17AB046611, 17AB046612, 17AB046613, 17AB046614, 17AB046615,

	Bruto	Popust	Rabat	Neto
EUR	12,00	1,13	3,26	7,61
EUR	12,00	1,13	3,26	7,61

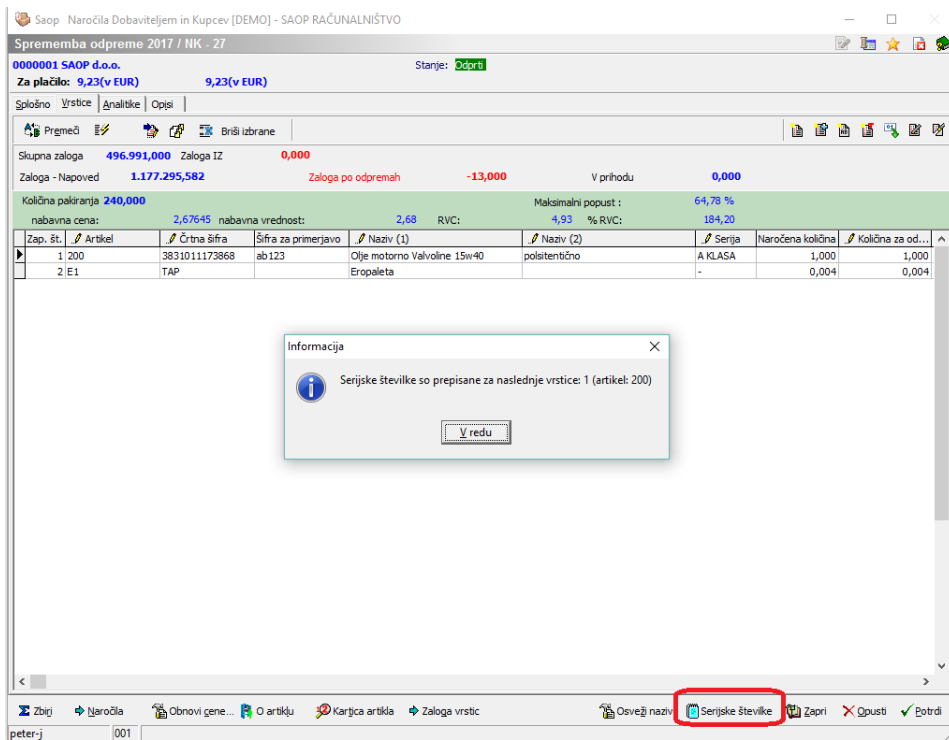
O artiklu Kartiča artikla Serijske številke

Zapri Opusti Knjiži

peter-j 001

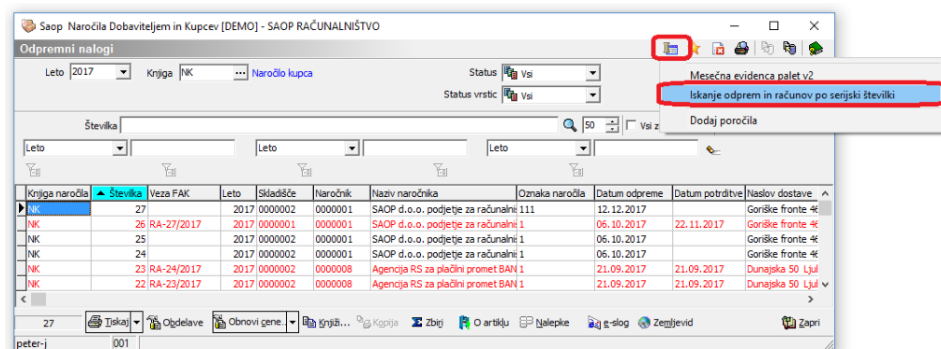
Ne glede na količino odpreme se v opombo vrstice odpreme prenesejo vse serijske številke izbranega delovnega naloga! V primeru, da ne odpremljamo celotne količine, moramo serijske številke, ki jih ne bomo odpremili, iz opombe vrstice izbrisati!

V kolikor pa funkcijo »Serijske številke« sprostimo na preglednici vrstic odpremnega naloga, se serijske številke napolnijo samo za tiste vrstice odpremnega naloga, ki imajo vpisano serijo in za to serijo obstaja en sam delovni nalog ali pa se vrstica nanaša na vrstico naročila, ki je bilo prepisano v en sam delovni nalog. Za katere vrstice je funkcija napolnila serijske številke, nas program obvesti:

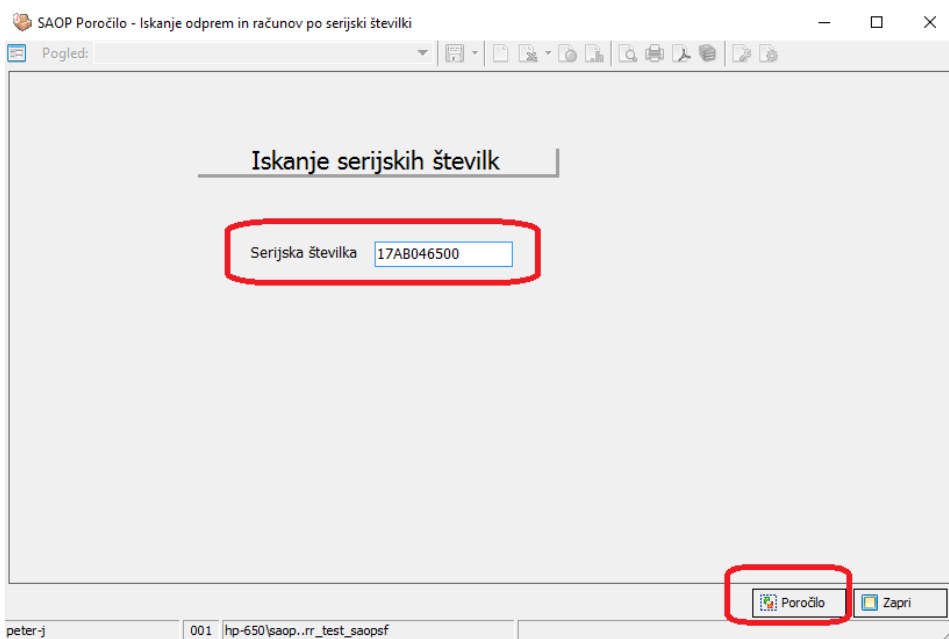


Iskanje odprem (dobavnic) in računa po serijski številki izdelka

V kolikor želimo na podlagi vpisane serijske številke izdelka poiskati odpremo (dobavnico) in/ali račun, po katerem je serijska številka bila odpremljena (prodana), moramo imeti nameščeno posebno poročilo »Iskanje odprem in računov po serijski številki«. Poročilo ni sestavni del licenc iCentra. Njegovo namestitev vam uredi SAOP podpora. Primer:



Poročilo zahteva, da vpišemo serijsko številko:



In nam pokaže seznam odpremnih nalogov in računov, ki vsebujejo to serijsko številko. V našem primeru imamo samo eno odpremo (dobavnico) in en račun (kar naj bi, seveda v primeru uporabe serijskih števil, tudi bilo edino pravilno):

