

Šifra Občine SURS

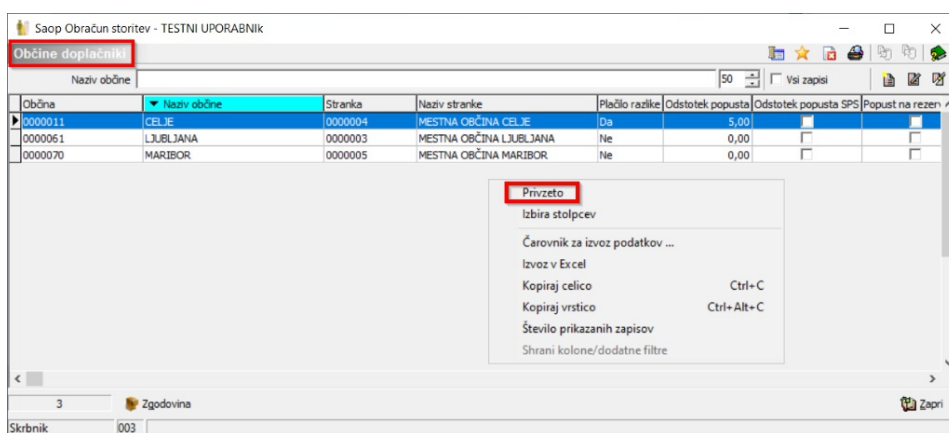
V tem prispevku

Zadnja sprememba 14/05/2021 10:18 am CEST

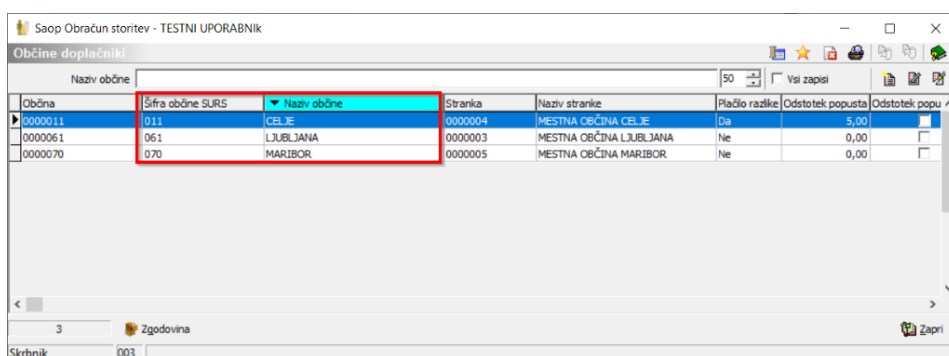
Šifra občine SURS je šifra posamezne občine, ki se uporablja za prejemanje odločb o znižanem plačilu vrtca. Preglednica občin doplačnikov v iCentru je dopolnjena s kolono Šifra občine SURS (Statistični urad Republike Slovenije). Šifre SURS morajo biti usklajene s šiframi objavljenimi na spletni strani http://www.stat.si/doc/reg/Sifrant_obcine_210.xls.

Kako preverimo, ali imamo vpisane prave šifre SURS?

V Šifranti – Šifranti vrtci – Občine doplačniki je v preglednici kolona Šifra občine SURS. Če stolpca »Šifra občine SURS« ne vidimo, desno kliknemo na preglednici občin ter izberemo Privzeto, da se nam prikaže manjkajoči stolpec.

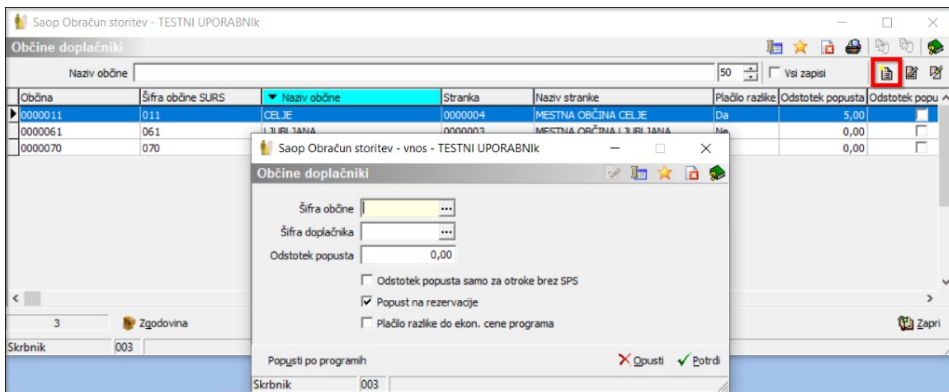


V skladu s šifrantom občin, ki ga dobimo na Statističnem uradu Republike Slovenije (http://www.stat.si/doc/reg/Sifrant_obcine_210.xls), moramo preveriti stolpca, ki sta označena na spodnji sliki (**Šifra občine SURS** in **Naziv občine**).

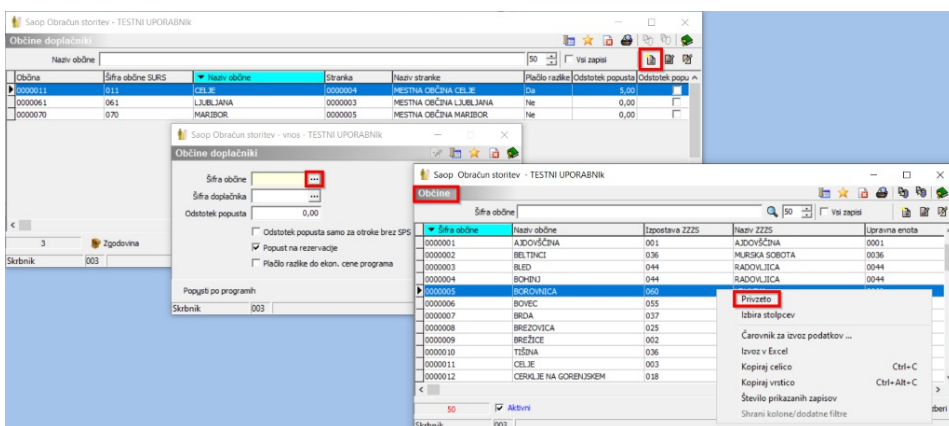


POZOR: preveriti moramo podatek »ŠIFRA OBČINE SURS« (ne »Občina«!) IN »NAZIV OBČINE«.

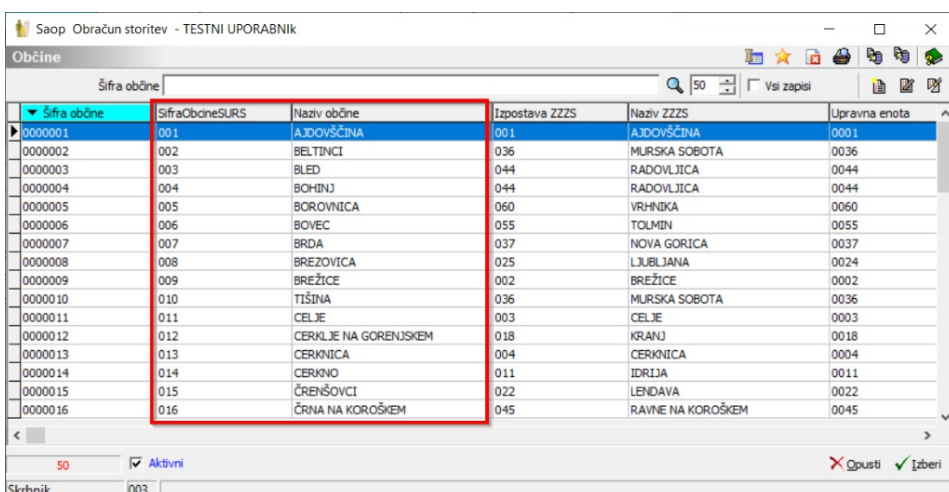
Če šifrant ni pravilno urejen (šifra občine SURS manjka ali je napačna), potem v Šifranti – Šifranti vrtci – Občine doplačniki kliknemo na gumb Vnesi zapis, odpre se nam spodaj prikazano okno.



Postavimo se v polje šifra občine, kliknemo na tri pike, da se nam odpre šifrant občin. Če stolpca »Šifra občine SURS« ne vidimo, desno kliknemo na preglednici občin ter izberemo Privzeto, da se nam prikaže manjkajoči stolpec.



V skladu s šifrantom občin, ki ga dobite na Statističnem uradu Republike Slovenije (http://www.stat.si/doc/reg/Sifrant_obcine_210.xls), morate uskladiti stolpca, označena na spodnji sliki.



Podatek »Šifra« ni pomemben, pomembno je, da sta usklajena »Naziv« in »Šifra SURS«.

Saop sprememba - TESTNI UPORABNIK

Občina

Šifra 0000001 Aktiven

Naziv AJDOVŠČINA

Izpostava ZZS 001 ...

Upravna enota 0001 ...

Šifra SURS 001

Opomba

Skrbnik 003