

Nasveti za nastavitve Windows okolja za nemoteno delovanje aplikacije Saop iCenter

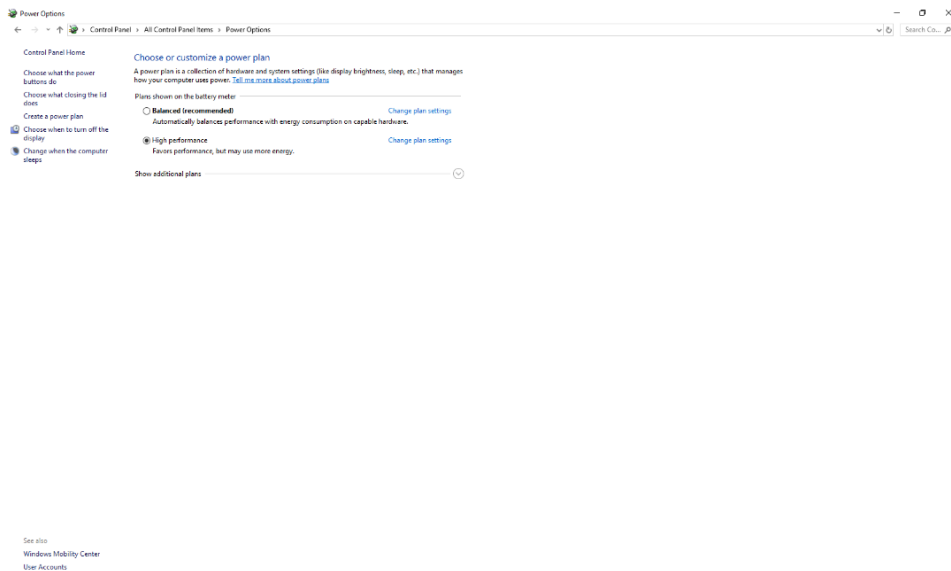
V tem prispevku

Zadnja sprememba 30/07/2021 12:27 pm CEST

V tem dokumentu vam podajamo nekaj uporabnih nasvetov za nastavitve Windows okolja za nemoteno delovanje aplikacije Saop iCentra.

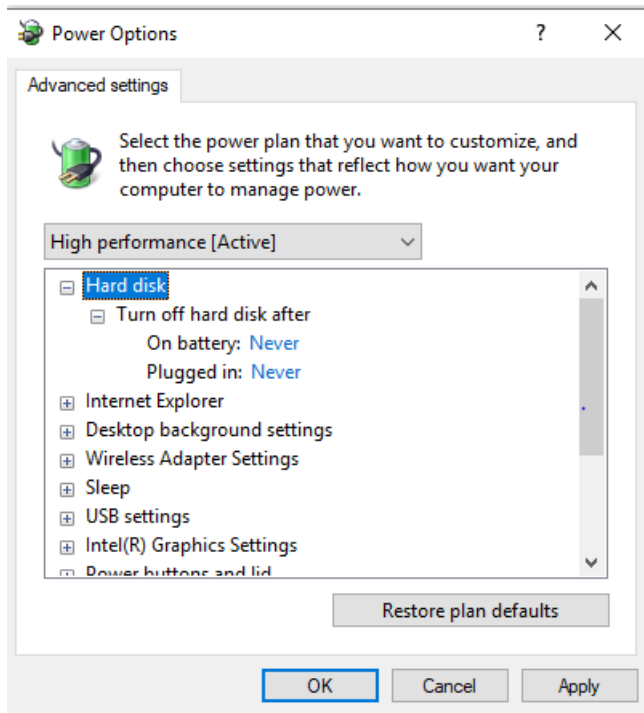
Postavitve Windows okolja na *High performance* učinkovitost delovanja sistema

V *Control panel* Windows okolja, pod *Power options*, nastavite učinkovitost delovanja sistema Windows na *High performance*



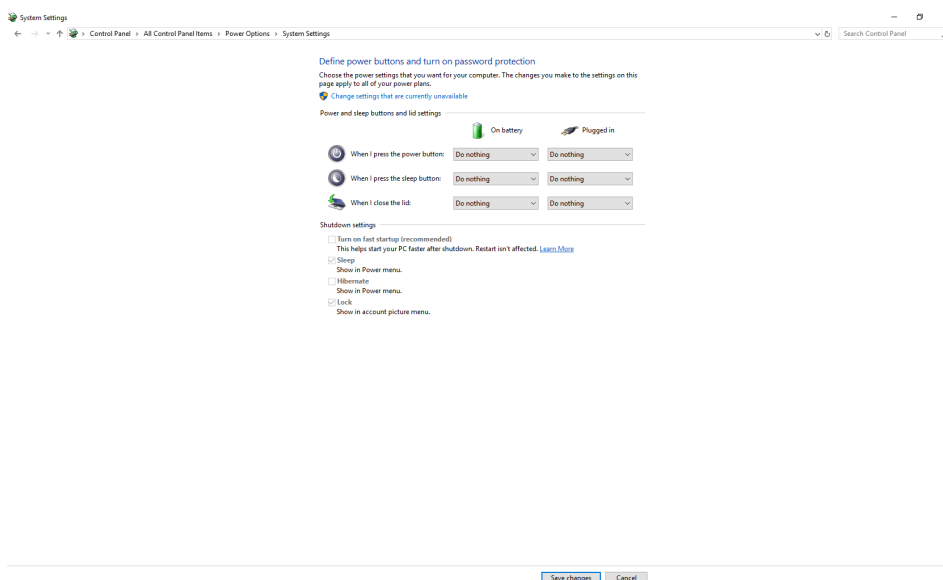
Izklop spanja trdih diskov

V *Control panel* Windows okolja, pod *Power options*, izklopite spanje trdih diskov. Opcijo *Turn off hard disk after* postavite na *Never*.



Izklop hitrega zagona Windows-ov

V *Control panel* Windows okolja, pod *Power options*, izklopite opcijo *Turn on fast startup*. Izklop funkcije *Turn on fast startup* nam omogoči, da ko izklopimo sistem Windows, se sistem dejansko tudi izklopi. Ob vklopljeni funkciji *Turn on fast startup* se sistem ob izklopu računalnika Windows dejansko ne izklopi, ampak gre v spanje. Zato priporočamo izklop omenjene funkcije.



Izklop spanja mrežne kartice

Priporočamo tudi izklop spanja mrežne kartice. To se naredi v konzoli *Device*

manager. Te opcije nimajo vse mrežne kartice, a če jo imajo, priporočamo izklop. Pod lastnosti mrežne kartice na zavihku *Power management* se odstrani vse tri kljukice na sliki.

