

Navodila za posodobitev verzije Saop

V tem prispevku

Zadnja sprememba 25/03/2025 7:52 am CET | Objavljeno 03/12/2020

Navodila so namenjena sistemskim informatikom oziroma uporabnikom večjim uporabe Windows sistema.

Storitev nameščanja novih verzij programa Saop ali pomoči pri nameščanju s strani tehnične podpore se obračuna po veljavnem ceniku.

Prenos Saop različice iz portala

1 Za posodobitev verzije Saop je potrebno le to najprej prenesti s portala <https://saopsupport.microsoftcrmportals.com/sl-SI/>, kjer se prijavimo s svojim uporabniškim imenom in geslom.

Če uporabniškega imena in gesla za vstop še nimate, je potrebno, da vam vaš administrator portala le-te dodeli.

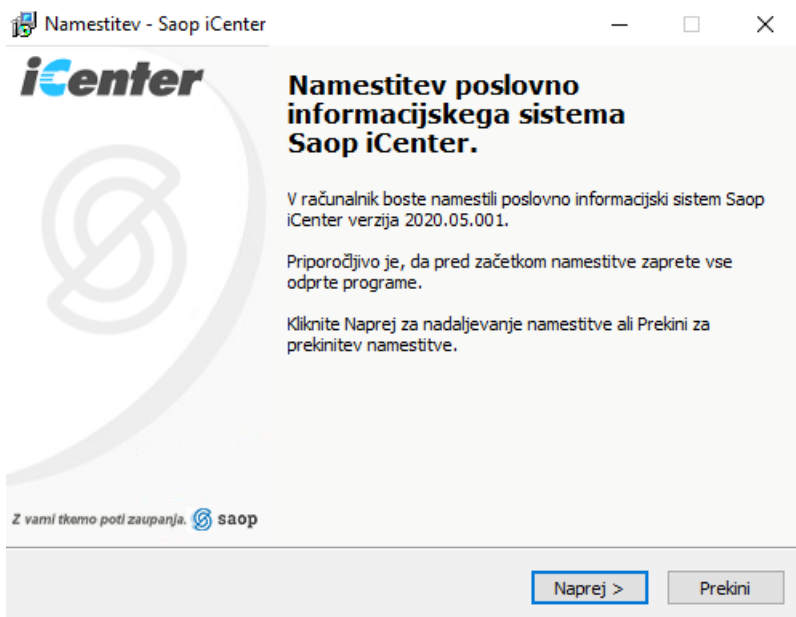
2 Po prijavi se nam prikaže meni glede na pravice, katere so nam bile dodeljene. Za nas je pomembno, da imamo pravice do »Nove verzije« in nato »Slovenski trg (SI)«.

Ko gremo na zavihek »Nove verzije« in nato »Slovenski trg (SI)« se nam prikaže zadnja različica Saop katera je trenutno dostopna. Za prenos različice kliknemo nanjo. Če želimo vedeti kakšne novosti so v omenjeni različici kliknemo pod »Kaj je novega«

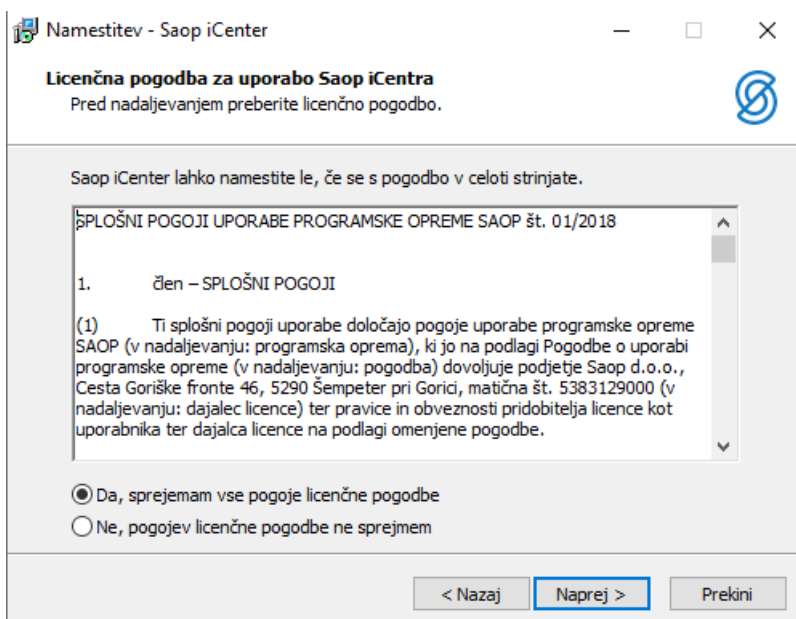
Namestitev Saop verzije

1 Po prenosu nove Saop različice, če se le-ta ne zažene avtomatsko, jo poženemo ročno.

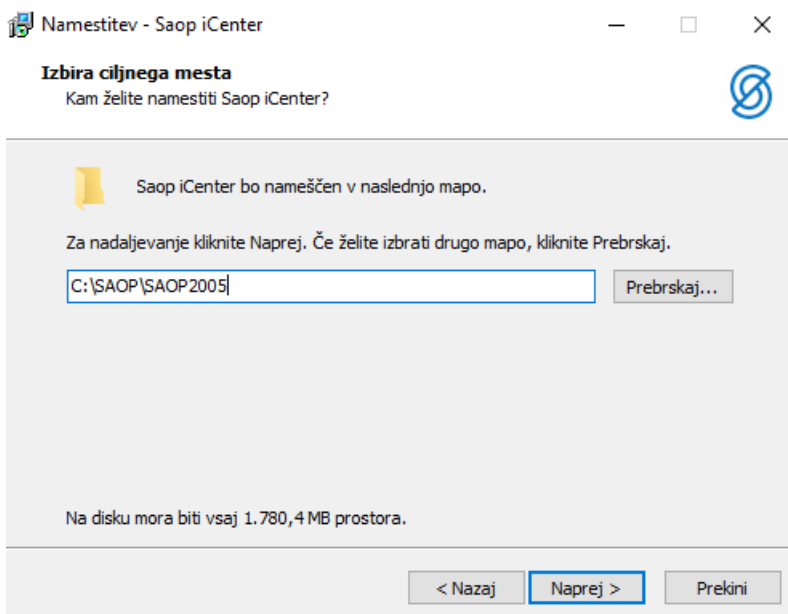
2 Kliknemo »Naprej«.



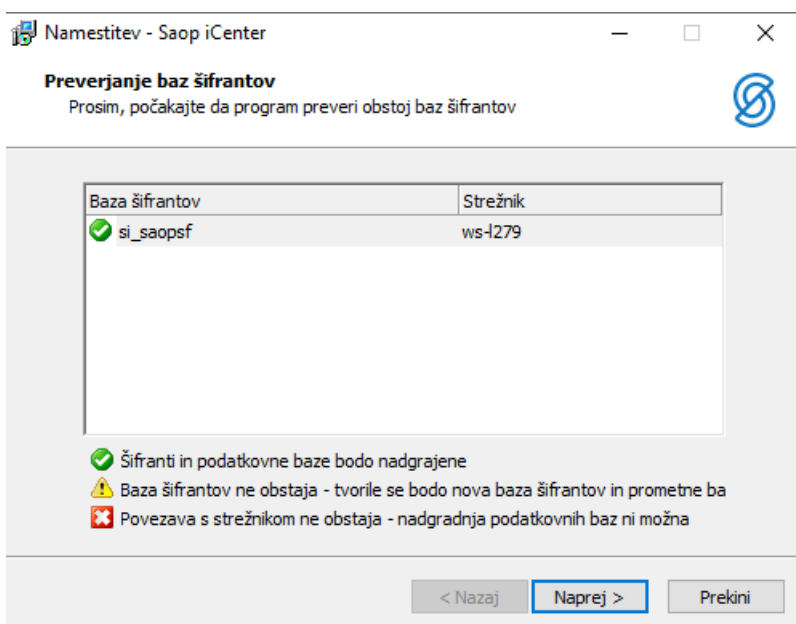
3 V naslednjem oknu izberite »Da, sprejemam vse pogoje licenčne pogodbe« ter kliknemo »Naprej«.



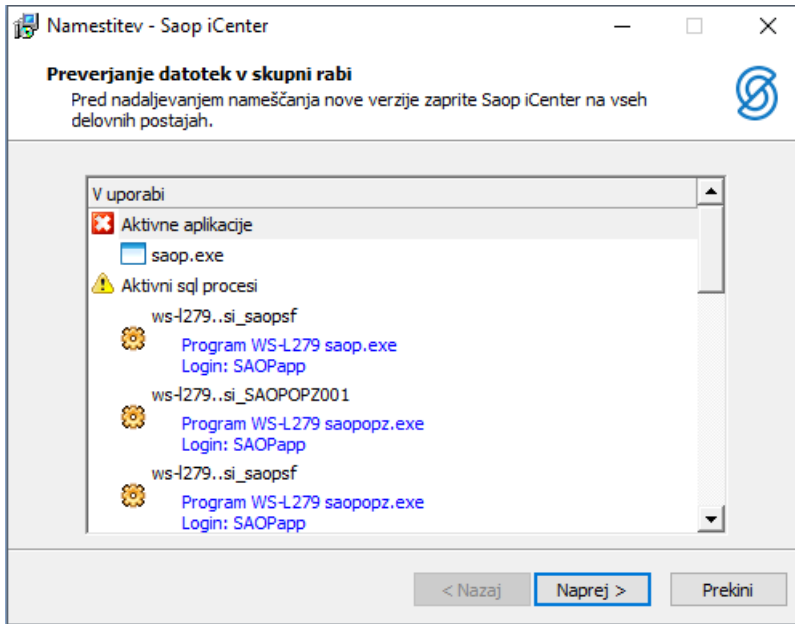
4 Odpre se okno, kjer je vpisano področje, kje je nameščen Saop. Načeloma je ta podatek že pravilno vpisan. V tem primeru kliknete na gumb »Naprej«. V primeru, da to področje ni pravilno vpisano, ga je potrebno vpisati. Navodila za to so napisana na koncu tega dokumenta.



5 V naslednjem oknu se nam pokaže naša baza šifrantov, kjer kliknemo »Naprej«



6 V primeru, da ima še kdo odprt Saop program, se nam pojavi spodnje okno. Za samo namestitev je potrebno na vseh računalnikih zapreti program.

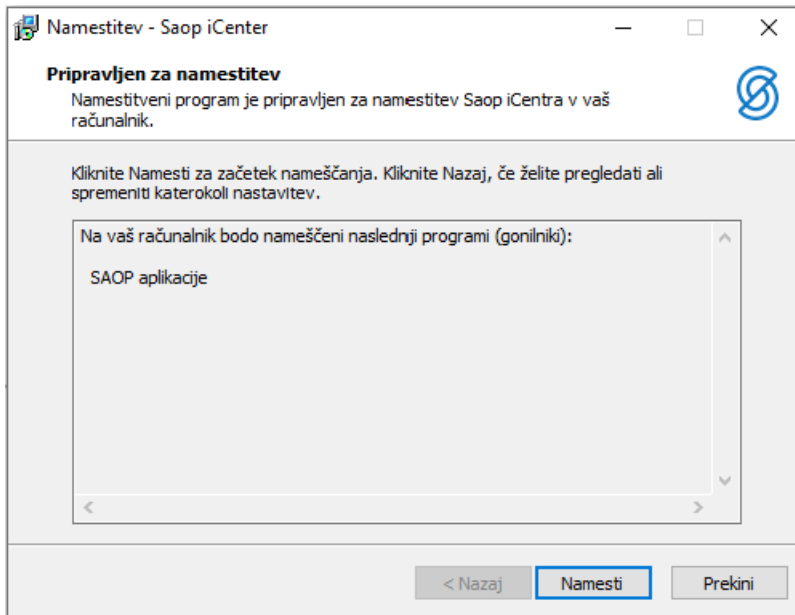


V oknu je vidno, kateri moduli so še vedno odprti in na katerem računalniku. V našem primeru je na računalniku z imenom WS-L279 odprta aplikacija Saop in modul Obračun plač (OPZ). Poskrbite za to, da uporabniki zaprejo module in aplikacijo. Ko to uredite, kliknete na gumb »Naprej«.

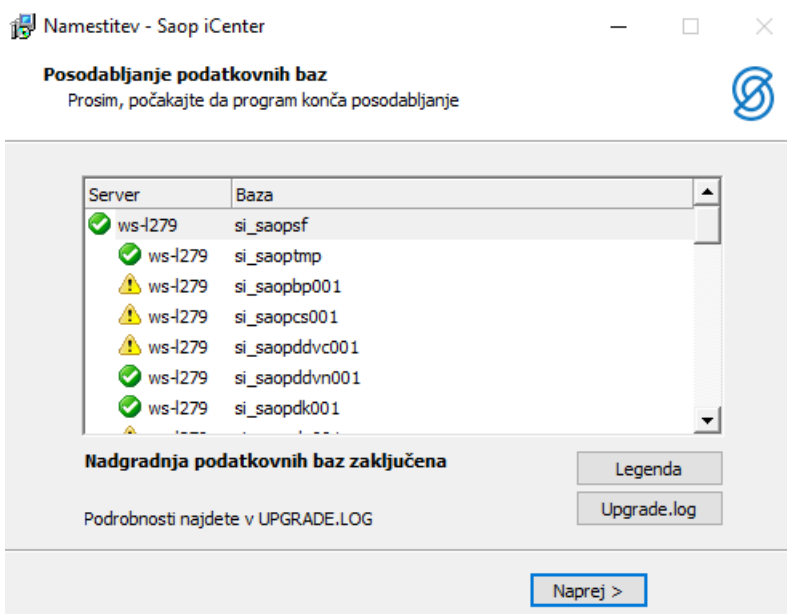
Če so po zaprtju programa še vedno težave, so na dnu tega dokumenta napisana navodila, kako si lahko pomagamo v omenjenih primerih

V primeru, da so vsi uporabniki pred začetkom nadgradnje zaprli aplikacijo, se slednje okno ne pojavi in preidete na točko 7 .

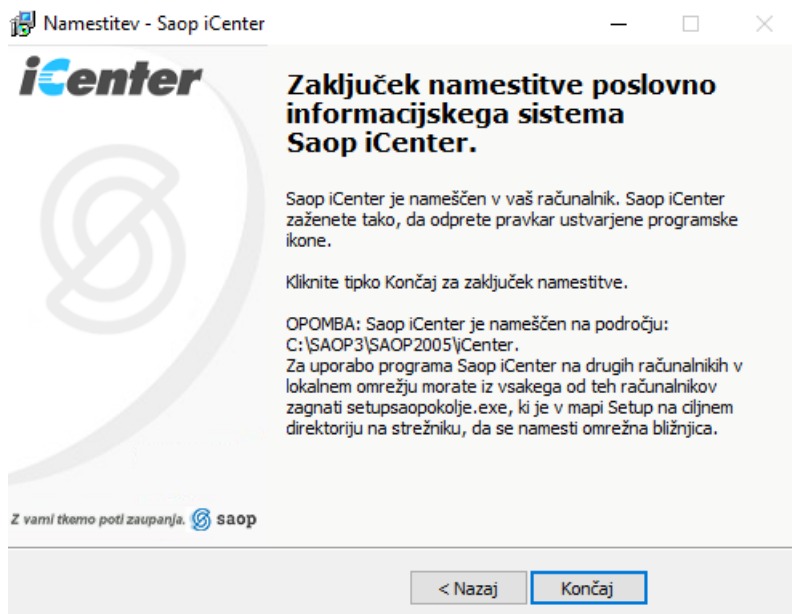
7 V naslednjem oknu kliknemo gumb »Namesti« in nadgradnja se začne.



8 Po končani nadgradnji aplikacije in posodobitvi podatkovnih baz se pojavi okno, kjer je razvidno, ali so bile zaznane napake pri posodobitvi. Opis treh možnih scenarijev (zelena, rumena, rdeča barva) posodobitve podatkovnih baz dobite na gubmu »Legenda«. V primeru napak pri nadgradnji (rdeča barva) je potrebno oddati zahtevek za pomoč na, naslovljen na Saop tehnično podporo. V primeru uspešne nadgradnje (zelena in rumena barva podatkovnih baz) kliknete na gumb »Naprej«.

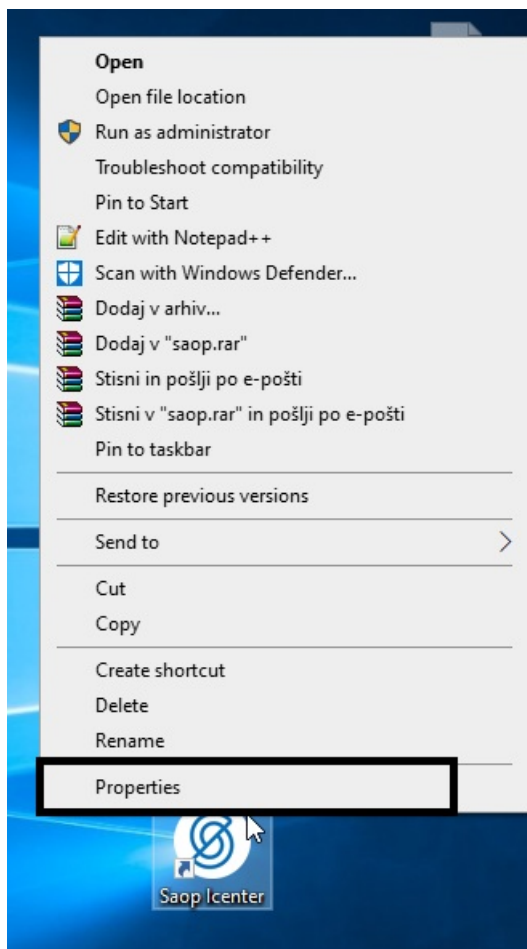


9 Nadgradnja aplikacije je končana. Kliknite na gumb »Končaj«.



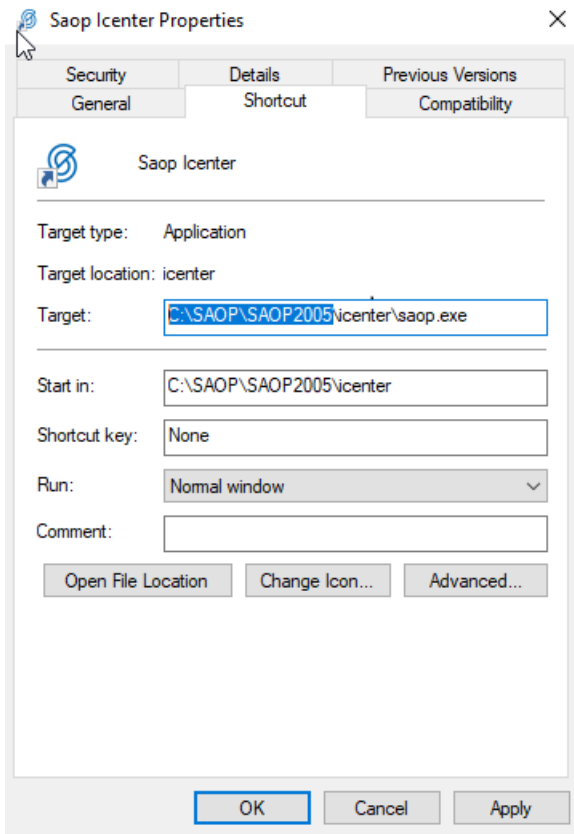
Kako ugotovimo, v kateri mapi je nameščen Saop?

Namestitev nove verzije vas vodi sama skozi sam potek, edino kar morate paziti je, da se pri namestitvi navede pravilno pot za namestitev, katero pa lahko preverite na samih lastnostih vaše bližnjice za Saop (desni klik z miško na ikono in lastnosti (Properties)).



Pravilna pot je pot, ki jo imate vneseno v polju 'Cilj' ('Target') in to od začetka same poti, pa do in vključno z mapo saop2005 (nekaj primerov različno možnih poti: `\\streznik\saop\saop2005`; `c:\program files\saop\saop2005`; `C:\saop\saop2005`; to so samo primeri, tako da dejansko pot preverite na vaši bližnjici).

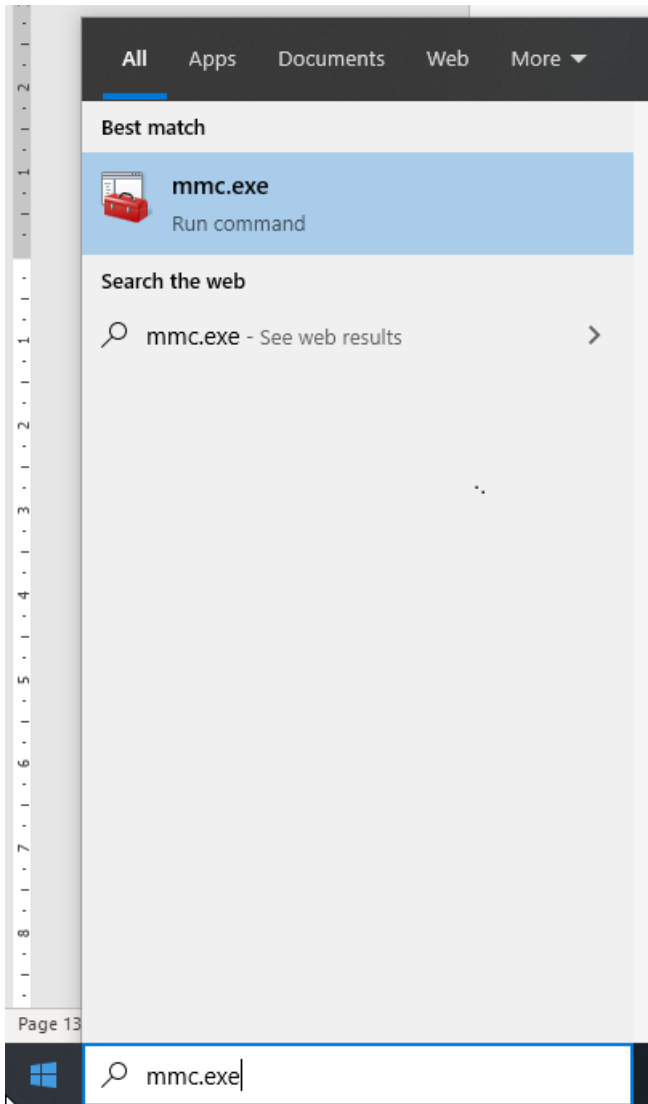
To pot prepisite kot je spodaj označeno ali kopirajte na pot pri namestitvi aplikacije Saop.



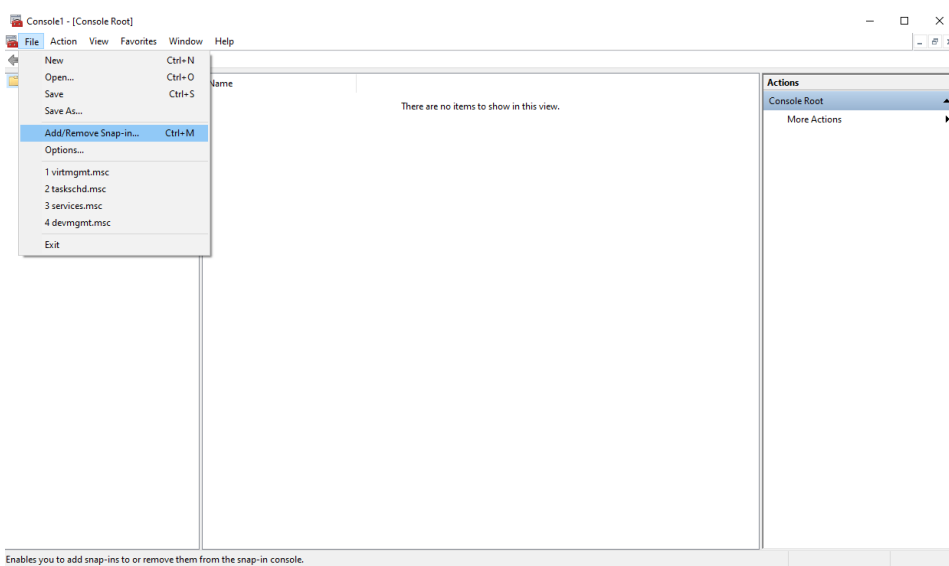
Kako si pomagati, če nam javi, da je program pri namestitvi še vedno odprt?

- 1 Prva opcija je (in najbolj zaželeno), da preden začnemo z nameščanjem nove verzije, vsi zaposleni, kateri uporabljajo Saop, ugasnejo oziroma znova zaženejo računalnike.
- 2 Druga opcija je namenjena informatikom oziroma večjim uporabnikom Windows sistema. Na glavnem računalniku oziroma strežniku je potrebno zapreti odprte datoteke Saop programa. Odprte datoteke so lahko še vedno v uporabi tudi če uporabniki zaprejo Saop program po delovnih postajah, saj jih lahko zadržuje druga aplikacija, recimo antivirusni program, ali pa so skrite v upravitelju opravil, katere uporabnik ne vidi. **Zato je priporočljiva prva točka!**

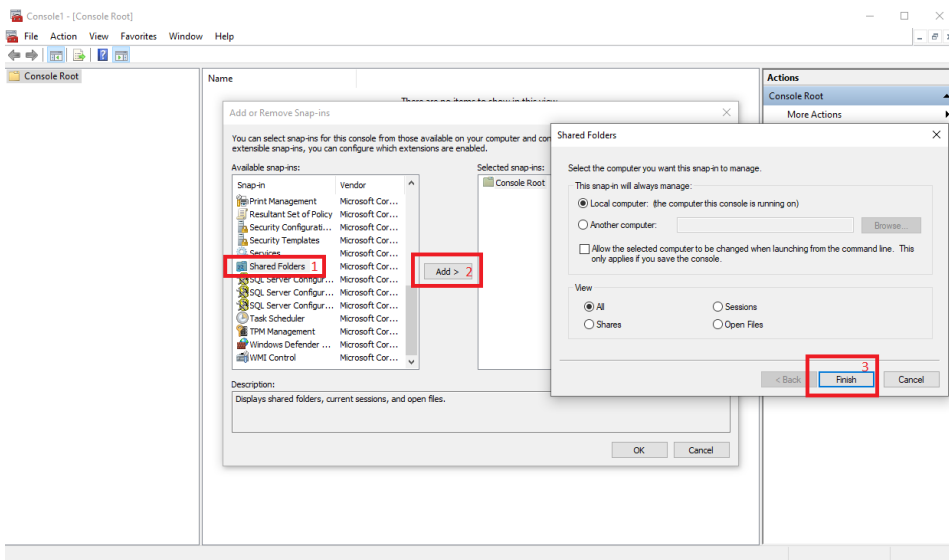
Na glavnem računalniku oziroma strežniku zaženemo mmc.exe konzolo:



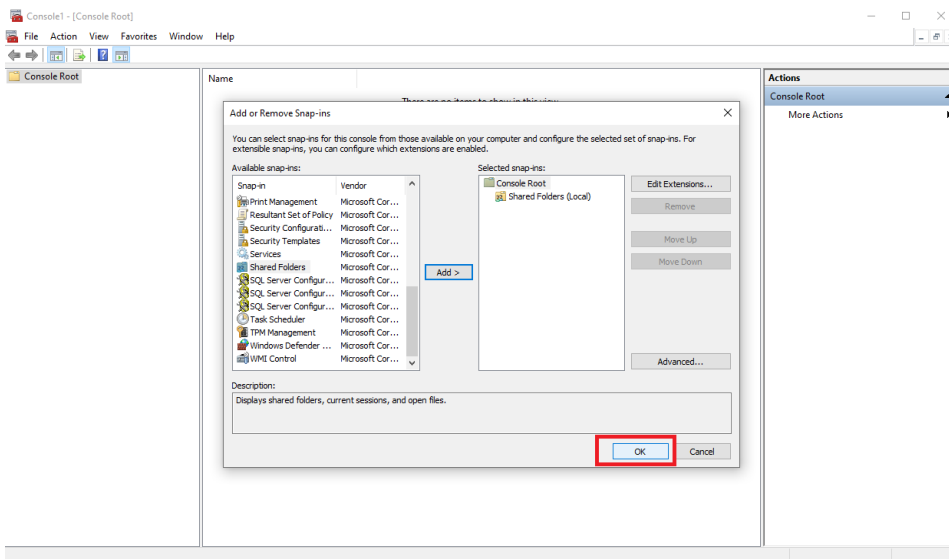
Nato gremo na File ter Add/Remove Snap-in (Dodaj/Ostrani snap-in)



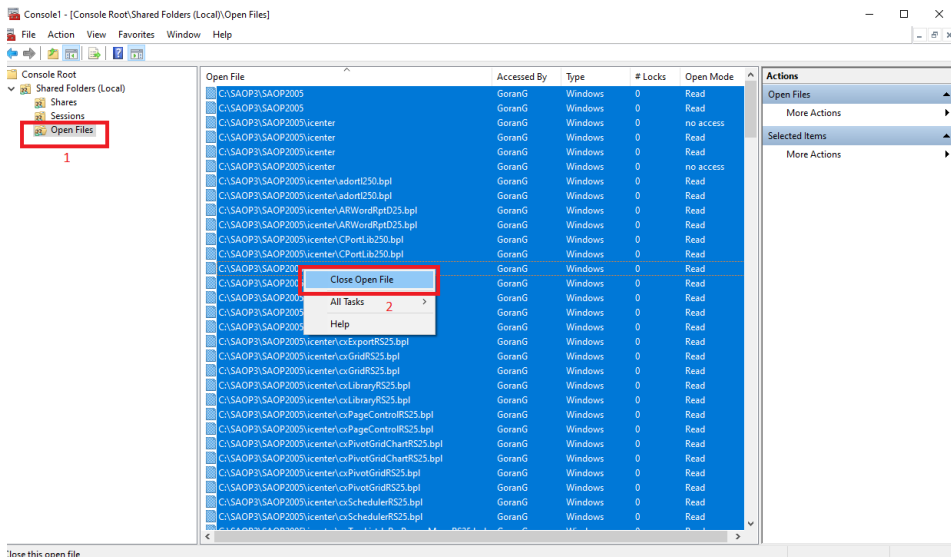
Nato gremo na Shared Folder -> Add -> Finish



Nato kliknemo »OK«



Nato gremo na Open Files -> Označimo seznam odprtih datotek -> Desni miškin klik in damo Close open Files.



Ko naredimo omenjeni postopek, lahko namestitev Saop nadaljujemo po opisanem postopku zgoraj. Pri zapiranju odprtih datotek pazimo, da zapremo datoteke, katere so odprte v Saop mapi programa. Omenjeni postopek se uporablja le, ko ne morete zagotoviti, da bi vsi uporabniki zaprli Saop program ali ugasnili svoje računalnike.

3. V primeru uporabe Saop programa preko Microsoft RDS strežnika (Terminal server) je pred začetkom namestitve nove verzije Saop potrebno vse uporabnike odjaviti iz RDS (Terminal server) strežnika. **Za odjavo uporabnikov iz RDS strežnika se posvetujete z vašimi informatiki.**

Možne napake med namestitvijo

Napake, kot so prikazana spodaj (ali podobne), so prav tako razlog, da se vse datoteke po računalnikih niso sprostile oziroma zaprle. To se zgodi zaradi več možnih razlogov, kot smo omenili, mogoče jih tudi antivirusni program drži v uporabi. Če vam med namestitvijo javlja omenjene ali podobne napake, sledite navodilom zgoraj »Kako si pomagati, če nam javi, da je program pri namestitvi še vedno odprt?«

